

# VORANSCHLAG 2019



**Gemeindeversammlung**  
Freitag, 23. November 2018  
19.00 Uhr im Schulhaus Eneda

**Information  
Zukunftsprojekt  
Tuggen**

Freitag,  
23. November 2018  
**18.30 Uhr**  
im Schulhaus Eneda

---

# Inhaltsverzeichnis

	Seite
Einladung und Traktanden zur Budgetgemeinde	1
Bericht zum Voranschlag 2019	2
Übersicht Gesamtrechnung	6
Laufende Rechnung – Zusammenzug	7
Laufende Rechnung – Artengliederung	8
Laufende Rechnung – Details	11
Investitionsrechnung – Zusammenzug	26
Investitionsrechnung – Artengliederung	27
Investitionsrechnung – Details	28
Übersicht Finanzplan 2019–2022	30
Finanzplan der Laufenden Rechnung – Artengliederung	31
Finanzplan der Investitionsrechnung – Artengliederung	32
Funktionale Gliederung der Investitionen	33
Elektrizitätswerk – Details der Laufenden Rechnung	34
Elektrizitätswerk – Details der Investitionsrechnung	35
Bericht und Antrag der Rechnungsprüfungskommission	36
Bericht und Antrag des Gemeinderates	37



## Papier

Produktgruppe aus vorbildlich bewirtschafteten Wäldern und anderen kontrollierten Herkünften

www.fsc.org Cert no.  
© 1996 Forest Stewardship Council



# Einladung und Traktanden zur Budgetgemeinde

vom Freitag, 23. November 2018, 19.00 Uhr, Schulhaus Eneda

Geschätzte Einwohnerinnen und Einwohner

Der Gemeinderat hat die 2. ordentliche Gemeindeversammlung dieses Jahres auf Freitag, 23. November 2018, 19.00 Uhr, angesetzt. Sie sind zur Teilnahme freundlichst eingeladen.

Zusätzlich findet vorgängig um **18.30 Uhr** eine Information für die Bevölkerung zum Zukunftsprojekt für die Gemeinde Tuggen statt.

## Traktanden:

Geschäfte, die **nicht** der Urnenabstimmung unterliegen:

1. Wahl der Stimmezähler
2. Festsetzung des Steuerfusses und Genehmigung des Voranschlages der Gemeinde Tuggen für das Jahr 2019
3. Erteilung des Ehrenbürgerrechts an Rolf Hinder-Bertschinger
4. Genehmigung der Abrechnung für die Sanierung der Entwässerung der Bolenbergstrasse [2]
5. Einbürgerung Christine Maria Haumaier
6. Einbürgerung Peik Langerwisch
7. Einbürgerung Eugen Cuic

Geschäfte, die der Urnenabstimmung unterliegen:

Keine

8856 Tuggen, im November 2018

**IM NAMEN DES GEMEINDERATES**

**Der Gemeindepräsident:**

René Knobel

**Der Gemeindeschreiber:**

Peter Weibel

# Bericht zum Voranschlag 2019

Sehr geehrte Tuggnerinnen und Tuggner

In grossen Schritten bewegen wir uns bereits wieder dem Jahresende zu und bereits ist es wieder an der Zeit einen Blick ins kommende Jahr zu werfen. Die finanzielle Situation der Gemeinde Tuggen zeigt sich weiterhin ausgeglichen und stabil bei einem moderaten Steuerfuss von 170%.

## Rückblick

Im 2016 konnten wir den zuvor auf 180% angehobenen Steuersatz wieder auf 175% reduzieren und liessen diesen Satz auch für das Jahr 2017, trotz Budgetaufwandüberschuss, stehen. Fürs 2018 konnten wir den Steuerfuss nochmals auf 170% reduzieren. Das Eigenkapital sollte sich gemäss eigener Definition zwischen 2 und 3 Mio. Franken bewegen.

## Aktuelle Entwicklung 2018

Gemäss heutigem Wissensstand wird die Rechnung 2018 besser als budgetiert abschliessen. Höhere Steuereinnahmen von Fr. 450 000.– (Stand Ende September) und niedrigere Abschreibungen/Kapitalzinsen durch Verschiebung von Investitionen verbessern die Laufende Rechnung.

## Budget 2019

Bereits letztes Jahr habe ich an dieser Stelle auf die aktuellen Entwicklungen auf Kantonsstufe betreffend Finanzausgleich hingewiesen. Fürs 2018 haben wir aus dem innerkantonalen Finanzausgleich CHF 729 600.– erhalten. Im kommenden Jahr wird sich dieser Betrag wieder etwas auf CHF 568 600.– reduzieren. Je nach Höhe der Ausgleichszahlungen können Anpassungen im Steuerfuss nötig werden. Das Budget weist bei einem Aufwand von CHF 12 351 500.– und einem Ertrag von CHF 12 045 100.– einen Aufwandüberschuss von CHF 306 400.– aus (Budget 2018 Aufwandüberschuss von CHF 120 600.–). Für die Planjahre 2020–2022 sind geringe Aufwandüberschüsse vorgesehen. Für die Planjahre 2021 und 2022 wird bereits das neue Abschreibungsmodell gemäss Rechnungslegungsstandard HRM2 verwendet. Dies hat aktuell lediglich Auswirkungen auf die Abschreibungssätze, welche im neuen Modell niedriger als bisher ausfallen und die Ergebnisse entsprechend verbessern. Bei definitiver Einführung des neuen Modells werden Auswirkungen durch die Neuberechnung des Finanzvermögens im Eigenkapital spürbar sein. Unser Eigenkapital weist aktuell auch in den Planjahren einen Stand zwischen 2 und 3 Mio. Franken aus. Deshalb halten wir trotz des Budgetaufwandüberschusses von CHF 306 400.– am Steuerfuss von 170% fest.

## Anmerkungen zum Budget 2019

**Konto 30 Personalaufwand** In dieser Rubrik wird eine neue Buchungsart eingeführt. Die Mitarbeiter der Gemeinde werden in Zukunft zu 100% in der funktionalen Gliederung ihrer Haupttätigkeit (z.B. 020 Gemeindeverwaltung) verbucht. Im Gegenzug werden die Dienstleistungen an andere funktionale Gliederungen (Konto ....390.00 oder ....363.00) mit einer Marge weiterverrechnet. Der Ertrag der internen Verrechnung wird in der Rubrik der Haupttätigkeit unter dem Konto ....490.00 oder ....463.00 vereinnahmt. Es geht vor allem um eine korrekte Abbildung und Bewertung der erbrachten Dienstleistungen. Sofern ein Mitarbeiter auf der Gemeinde ausfällt, sollten dann die eingesetzten externen Dienstleister nicht wesentlich mehr die Rechnung belasten. In den einzelnen Funktionen ist der Besoldungsaufwand zum Teil stark gestiegen, dieser wird aber mit den Ertragspositionen «interne Verrechnung Personalaufwand» wieder abgedeckt.

**Konto 012.318.00** Im Verlaufe der nächsten drei Jahre werden Beträge für ein Buch über die Geschichte von Tuggen eingestellt. Wir verfügen über ein enormes Wissen im Dorf über die Geschichte, und es gilt diese auf Papier zu bringen und der Nachwelt zu erhalten. Es wird nicht mit einem nennenswerten Ertrag gerechnet, es handelt sich eher um eine Investition in die Zukunft, indem die Vergangenheit festgehalten wird. (Im Jahre 2019 CHF 10 000.-; 2020 CHF 30 000.- und 2021 CHF 50 000.-)

**Konto 020.318.00** Um die Informationsverwaltung auf der Gemeinde Tuggen zu optimieren und zu modernisieren wurde ebenfalls ein Betrag eingestellt. Dabei wird der ganze Prozess überprüft betreffend Eingang, Verteilung und Archivierung der Informationen.

**Konto 061.318.00** Für die Planung und Eruierung der aktiven Mitgestaltung der Zukunft von Tuggen haben wir CHF 70 000.- unter «Zukunftsprojekte» ins Budget gestellt. Aktuell wird für Tuggen ein neues Leitbild erarbeitet. Massnahmen aus dem Leitbild könnten bereits initiiert werden.

**Konto 240.314.00** Beim Kindergarten Eneda wird für die Heizung eine neue Wärmepumpe benötigt, da das gemeinsame aktuelle Heizsystem durch den Abbruch des alten MZG wegfällt.

**Konto 790.318.00** Mittlerweile wurde die Zonenplanrevison auf Stufe Kanton vorangetrieben und wir können erstmals wieder einen Betrag für die Überarbeitung der eigenen Zonenplanung einstellen. Erstmals wurde auch für die Planung der flankierenden/verkehrsberuhigenden Massnahmen ein Betrag eingestellt.

## Investitionsrechnung 2019

Die vorgesehenen Investitionen für das Jahr 2019 betragen netto insgesamt CHF 4 478 300.-. Von den Investitionen entfallen ebenfalls netto für die Kugelfangsanierung CHF 150 000.-, CHF 420 100.- für Schulliegenschaften und CHF 878 200.- für Gemeindestrassen an. Der Bereich Abwasser investiert CHF 1 050 000.- und das Elektrizitätswerk tätigt Investitionen von CHF 1 980 000.-.

## Finanzplan 2020–2022

Es wird in den Planjahren 2020–2022 nun mit Defiziten gerechnet. Die erwarteten Aufwandüberschüsse betragen:

2020	CHF – 294 200.-
2021	CHF – 235 700.-
2022	CHF – 276 400.-

Durch die negativen Resultate sinkt das Eigenkapital im Verlaufe der Planungsperiode auf einen Stand von rund CHF 2 865 000.-. Die Gesamtsumme aller Investitionen über die Planjahre 2018–2022 beträgt rund CHF 14,2 Millionen.

## Spezialfinanzierung Feuerwehr / Abwasser / Abfall

Nach dem heutigen Wissensstand und den getätigten Investitionen in allen drei Bereichen können die Gebühren beibehalten werden.

## Spezialfinanzierung Elektrizitätswerk

Der Stromeinkauf erhöht sich um durchschnittlich 2,2%. Beim Stromverkauf erwarten wir rund 4,9% weniger Einnahmen. Durch die geänderte Tarifgruppe «Kleinbezüger» werden Mindererträge verursacht.

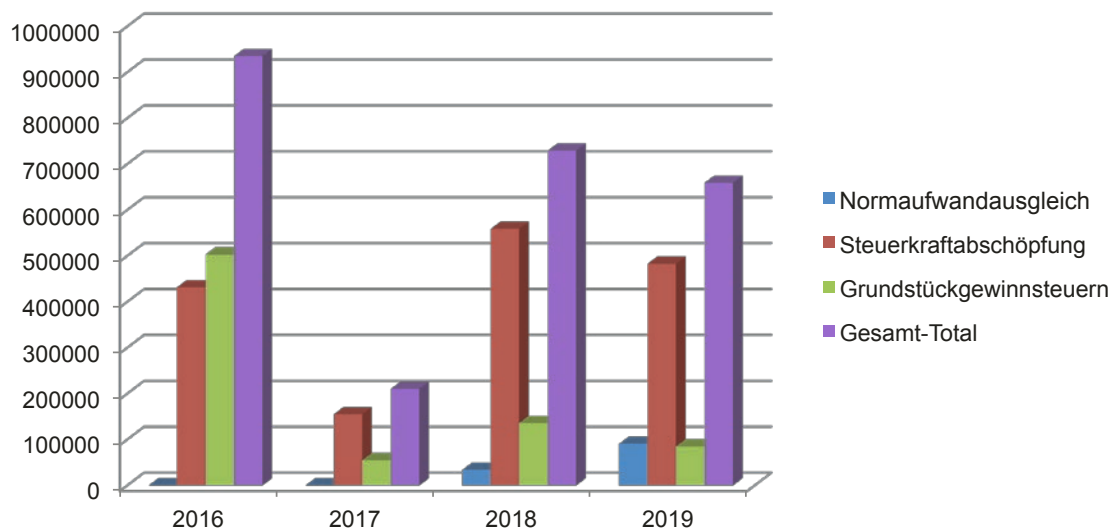
Ich bedanke mich beim Kassieramt für die tatkräftige Unterstützung und die akkurate Bereitstellung der Daten und stehe bei Fragen gerne an der Gemeindeversammlung zu Ihrer Verfügung.

Ihr Säckelmeister  
Andreas Rusterholz

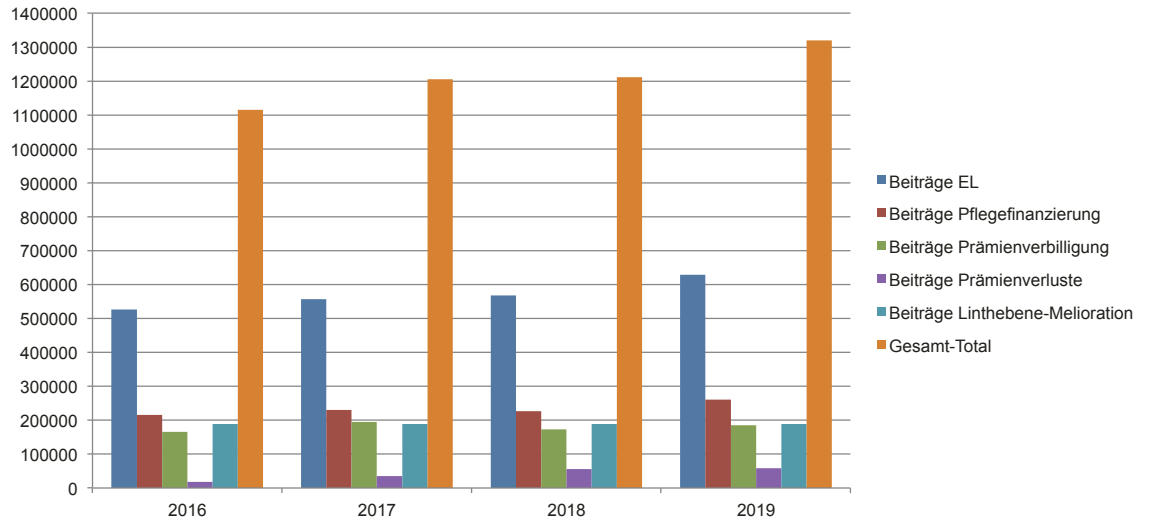
## Entwicklung Spezialfinanzierungen

	2019		2020		2021		2022	
	Aufwand	Ertrag	Aufwand	Ertrag	Aufwand	Ertrag	Aufwand	Ertrag
<b>Feuerwehr</b>								
Umsatz	434 100	406 500	409 900	407 400	383 600	408 900	384 800	411 100
Ergebnis		27 600		2 500	25 300		26 300	
Stand Spezialfinanzierung		577 551		575 051		600 351		626 651
<b>Abwasserbeseitigung</b>								
Umsatz	973 800	968 200	1 003 700	970 500	903 000	972 000	904 500	976 200
Ergebnis		5 600		33 200	69 000		71 700	
Stand Spezialfinanzierung		715 225		682 025		751 025		822 725
<b>Abfallbeseitigung</b>								
Umsatz	92 100	93 900	91 800	94 100	91 800	94 600	92 800	95 200
Ergebnis	1 800		2 300		2 800		3 400	
Stand Spezialfinanzierung		- 16 479		- 14 179		- 11 379		- 7 979
<b>Elektrizitätswerk</b>								
Umsatz	3 382 300	3 128 200	3 453 800	3 136 300	3 259 000	3 144 400	3 285 000	3 157 700
Ergebnis		254 100		317 000		114 600		127 300
Stand Spezialfinanzierung		1 989 330		1 671 630		1 557 030		1 429 730

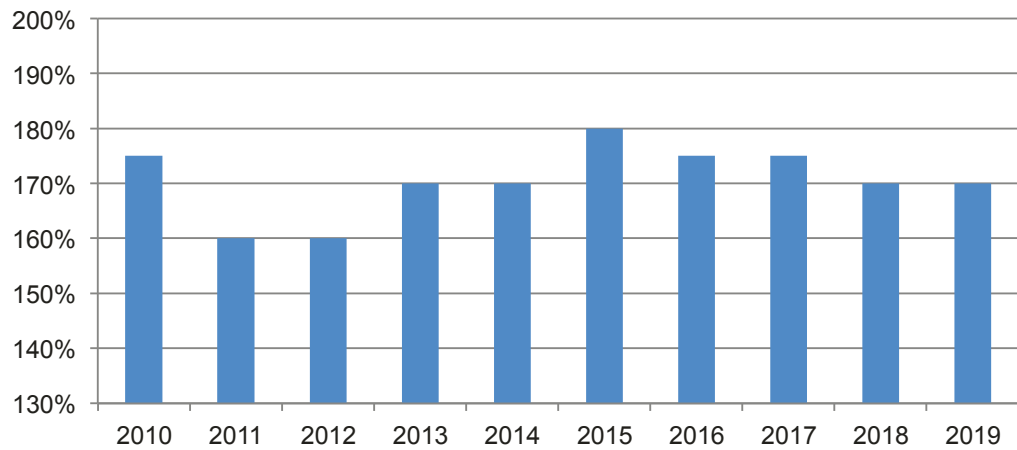
## Beiträge Kanton Schwyz



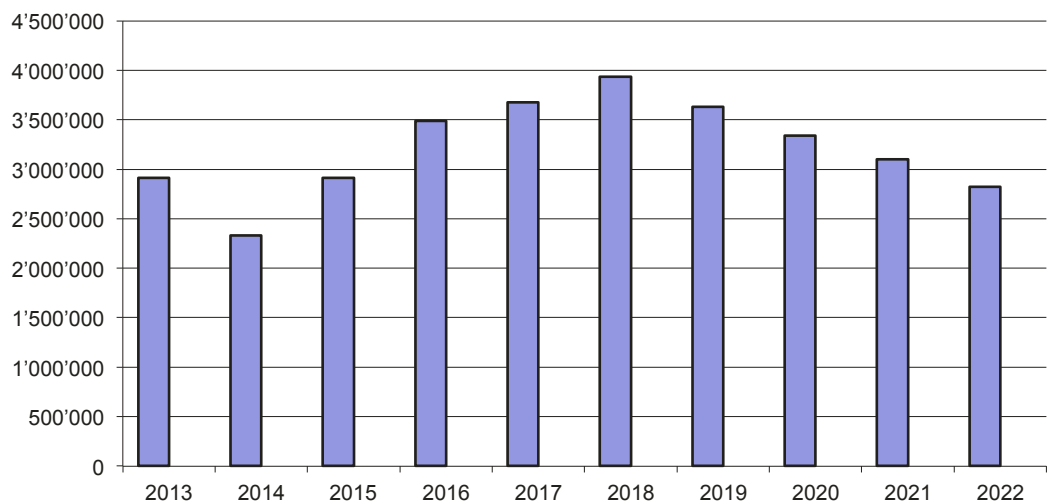
## Aufwendungen Gemeindeanteile



## Entwicklung Steuerfuss



## Entwicklung Eigenkapital



## Übersicht Gesamtrechnung

	Voranschlag 2019		Voranschlag 2018		Rechnung 2017	
	Soll	Haben	Soll	Haben	Soll	Haben
<b>Laufende Rechnung</b>	12 351 500	12 045 100	11 335 300	11 214 700	11 098 634.09	11 285 647.31
<b>Aufwandüberschuss</b>		306 400		120 600		
<b>Ertragsüberschuss</b>					187 013.22	
<b>Investitionsrechnung</b>	2 879 300	381 000	5 176 800	830 500	445 162.20	523 910.50
Zunahme der Netto-Investitionen		2 498 300		4 346 300		
Abnahme der Netto-Investitionen					78 748.30	
<b>Finanzierung</b>						
Zunahme der Netto-Investitionen	2 498 300		4 346 300			
Abnahme der Netto-Investitionen						78 748.30
Abschreibungen		1 107 800		980 400		729 063.31
Aufwandüberschuss der Laufenden Rechnung	306 400		120 600			
Ertragsüberschuss der Laufenden Rechnung						187 013.22
<b>Finanzierungsfehlbetrag</b>		<b>1 696 900</b>		<b>3 486 500</b>		
<b>Finanzierungsüberschuss</b>					<b>994 824.83</b>	
<b>Selbstfinanzierungsgrad</b>		<b>39%</b>		<b>22%</b>		



# Laufende Rechnung – Zusammenzug

	Voranschlag 2019		Voranschlag 2018		Rechnung 2017	
	Aufwand	Ertrag	Aufwand	Ertrag	Aufwand	Ertrag
<b>Laufende Rechnung</b>	<b>12 351 500</b>	<b>12 045 100</b>	<b>11 335 300</b>	<b>11 214 700</b>	<b>11 098 634.09</b>	<b>11 285 647.31</b>
<b>Aufwandüberschuss</b>		<b>306 400</b>		<b>120 600</b>		
<b>Ertragsüberschuss</b>					<b>187 013.22</b>	
<b>0 Allgemeine Verwaltung</b>						
Netto-Aufwand	2 008 600	952 700 1 055 900	1 373 500	256 400 1 117 100	1 387 533.99	249 151.95 1 138 382.04
<b>1 Öffentliche Sicherheit</b>						
Netto-Aufwand	591 300	480 400 110 900	566 600	448 400 118 200	518 346.80	455 334.50 63 012.30
<b>2 Bildung</b>						
Netto-Aufwand	4 429 200	644 100 3 785 100	4 259 500	551 200 3 708 300	4 093 709.56	626 765.95 3 466 943.61
<b>3 Kultur und Freizeit</b>						
Netto-Aufwand	98 300	12 400 85 900	145 900	400 145 500	146 914.85	437.00 146 477.85
<b>4 Gesundheit</b>						
Netto-Aufwand	168 300	168 300	195 900	195 900	191 151.60	191 151.60
<b>5 Soziale Wohlfahrt</b>						
Netto-Aufwand	2 463 400	681 600 1 781 800	2 146 000	496 600 1 649 400	2 346 161.55	630 169.25 1 715 992.30
<b>6 Verkehr</b>						
Netto-Aufwand	776 800	129 000 647 800	782 900	158 200 624 700	731 054.87	158 117.10 572 937.77
<b>7 Umwelt, Raumordnung</b>						
Netto-Aufwand	1 328 800	1 093 400 235 400	1 413 800	1 182 000 231 800	1 212 413.96	1 077 330.81 135 083.15
<b>8 Volkswirtschaft</b>						
Netto-Aufwand	217 700	217 700	210 200	210 200	212 448.20	212 448.20
<b>9 Finanzen und Steuern</b>						
Netto-Ertrag	269 100 7 782 400	8 051 500	241 000 7 880 500	8 121 500	258 898.71 7 829 442.04	8 088 340.75

## Laufende Rechnung – Artengliederung

	Voranschlag 2019		Voranschlag 2018		Rechnung 2017	
	Aufwand	Ertrag	Aufwand	Ertrag	Aufwand	Ertrag
<b>3 Aufwand</b>	<b>12 351 500</b>		<b>11 335 300</b>		<b>11 097 925.24</b>	
<b>30 Personalaufwand</b>	<b>4 729 800</b>		<b>4 417 800</b>		<b>4 512 092.95</b>	
300 Behörden, Kommissionen	233 600		186 100		153 115.05	
301 Löhne des Verwaltungs- und Betriebspersonals	1 511 100		1 364 700		1 411 726.10	
<b>302 Löhne der Lehrkräfte</b>	<b>2 083 700</b>		<b>2 013 300</b>		<b>2 123 439.20</b>	
303 Sozialversicherungsbeiträge	292 200		272 500		259 097.40	
304 Personalversicherungsbeiträge	391 800		371 700		366 592.20	
305 Unfall- und Krankenversicherungsbeiträge	93 800		85 500		79 944.10	
306 Kleiderentschädigungen, Wohnungs- und Verpflegungszulagen	17 000		8 300		11 038.80	
307 Rentenleistungen	2 400		7 100		28 200.00	
309 Übriger Personalaufwand	104 200		108 600		78 940.10	
<b>31 Sachaufwand</b>	<b>2 157 300</b>		<b>2 216 500</b>		<b>1 893 348.58</b>	
310 Büro- und Schulmaterialien, Drucksachen	143 000		138 200		125 484.69	
311 Mobilien, Maschinen, Fahrzeuge	108 800		192 200		113 247.33	
312 Wasser, Energie, Heizmaterial	154 800		160 600		126 502.45	
313 Verbrauchsmaterialien	44 900		46 000		47 393.13	
314 Dienstleistungen Dritter für den baulichen Unterhalt	664 100		804 700		766 623.01	
315 Dienstleistungen Dritter für den übrigen Unterhalt	107 100		105 700		90 790.52	
316 Mieten, Pachten und Benützungskosten	96 000		91 600		83 406.45	
317 Spesenentschädigungen	49 100		44 900		36 461.60	
318 Dienstleistungen und Honorare	763 200		592 400		484 040.90	
319 Übriger Sachaufwand	26 300		40 200		19 398.50	
<b>32 Passivzinsen</b>	<b>138 800</b>		<b>121 600</b>		<b>101 871.85</b>	
321 Kurzfristige Schulden	10 000		10 000		8 950.20	
322 Mittel- und langfristige Schulden	111 500		94 300		76 104.75	
323 Sonderrechnungen	300		300		396.95	
329 Übrige Zinsen	17 000		17 000		16 419.95	
<b>33 Abschreibungen</b>	<b>1 107 800</b>		<b>980 400</b>		<b>729 063.31</b>	
330 Finanzvermögen	35 300		35 300		62 119.26	
331 Verwaltungsvermögen, ordentliche Abschreibungen	1 072 500		945 100		666 944.05	
<b>35 Entschädigungen an Gemeinwesen</b>	<b>723 600</b>		<b>740 800</b>		<b>679 797.40</b>	
350 Bund	27 500		27 800		25 425.00	
351 Kanton	10 000		10 000		20 713.60	
352 Gemeinden, Bezirke und Zweckverbände	686 100		703 000		633 658.80	

	Voranschlag 2019		Voranschlag 2018		Rechnung 2017	
	Aufwand	Ertrag	Aufwand	Ertrag	Aufwand	Ertrag
<b>36 Eigene Beiträge</b>	<b>2 894 000</b>		<b>2 603 500</b>		<b>2 814 028.10</b>	
361 Kanton	1 132 300		1 006 900		988 448.80	
362 Gemeinden, Bezirke und Zweckverbände	302 000		269 300		275 388.15	
363 Eigene Anstalten	174 900		52 400		49 468.20	
364 Gemischtwirtschaftliche Unternehmungen	194 700		188 700		228 613.00	
365 Private Institutionen	155 600		203 000		218 369.15	
366 Private Haushalte	932 500		881 200		1 053 540.80	
367 Ausland	2 000		2 000		200.00	
<b>38 Einlagen Spezialfinanzierungen</b>	<b>1 800</b>		<b>100 200</b>		<b>284 021.40</b>	
380 Einlagen Spezialfinanzierungen	1 800		100 200		284 021.40	
<b>39 Interne Verrechnungen</b>	<b>598 400</b>		<b>154 500</b>		<b>83 701.65</b>	
390 Anteil Personalaufwand	481 300					
391 Anteil Sachaufwand	3 900		3 500		3 500.00	
393 Anteil Kapitalzinsen	113 200		151 000		80 201.65	

	Voranschlag 2019		Voranschlag 2018		Rechnung 2017	
	Aufwand	Ertrag	Aufwand	Ertrag	Aufwand	Ertrag
<b>4 Ertrag</b>		<b>12 045 100</b>		<b>11 214 700</b>	<b>708.85</b>	<b>11 285 647.31</b>
<b>40 Steuern</b>		<b>7 272 500</b>		<b>7 207 900</b>	<b>635.55</b>	<b>7 782 494.65</b>
400 Einkommens- und Vermögenssteuern		6 795 000		6 723 700		7 327 488.40
401 Ertrags- und Kapitalsteuern		458 000		464 700	635.55	435 522.50
406 Hundesteuern		19 500		19 500		19 483.75
<b>41 Regalien und Konzessionen</b>		<b>10 000</b>		<b>10 000</b>		<b>8 776.60</b>
410 Konzessionen		10 000		10 000		8 776.60
<b>42 Vermögenserträge</b>		<b>69 100</b>		<b>56 300</b>		<b>79 121.35</b>
420 Banken		100		100		792.00
421 Guthaben		8 000		8 000		16 249.35
424 Buchgewinne auf Anlagen des Finanzvermögens						1 800.00
427 Liegenschaftserträge Verwaltungsvermögen		61 000		48 200		60 280.00
<b>43 Entgelte</b>		<b>1 717 700</b>		<b>1 694 500</b>	<b>73.30</b>	<b>1 952 260.61</b>
430 Ersatzabgaben		377 000		370 000		375 191.60
431 Gebühren für Amtshandlungen		137 600		132 500		117 060.65
434 Andere Benützungsgebühren, Dienstleistungen		842 500		833 000		847 217.70
435 Verkäufe		59 100		59 100		59 115.96
436 Rückerstattungen		242 700		260 000	73.30	529 569.10
438 Eigenleistungen für Investitionen		58 800		39 900		23 905.60
439 Übrige Entgelte						200.00
<b>44 Anteile und Beiträge ohne Zweckbindung</b>		<b>662 000</b>		<b>732 100</b>		<b>213 751.95</b>
440 Anteile an Bundeseinnahmen		2 500		2 500		2 851.95
441 Anteile an Kantonseinnahmen		85 400		136 400		55 500.00
444 Finanzausgleich		574 100		593 200		155 400.00
<b>45 Rückerstattungen von Gemeinwesen</b>		<b>68 800</b>		<b>69 000</b>		<b>76 968.05</b>
451 Kanton		1 600		4 900		4 902.00
452 Gemeinden, Bezirke und Zweckverbände		67 200		64 100		72 066.05
<b>46 Beiträge für eigene Rechnung</b>		<b>1 606 000</b>		<b>1 197 000</b>		<b>1 053 975.85</b>
461 Kanton		856 700		808 000		820 440.80
462 Gemeinde, Bezirke und Zweckverbände		200 000		200 000		110 000.00
463 Eigene Anstalten		549 300		189 000		123 535.05
<b>48 Entnahmen Spezialfinanzierung</b>		<b>40 600</b>		<b>95 300</b>		<b>34 596.60</b>
480 Entnahmen Spezialfinanzierung		40 600		95 300		34 596.60
<b>49 Interne Verrechnungen</b>		<b>598 400</b>		<b>152 600</b>		<b>83 701.65</b>
490 Aufteilung Personalaufwand		481 300				
491 Aufteilung Sachaufwand		3 900		3 500		3 500.00
493 Aufteilung Kapitalzinsen		113 200		149 100		80 201.65
<b>9 Abschluss</b>					<b>187 013.22</b>	
912 Aufwand- oder Ertragsüberschuss					187 013.22	

# Laufende Rechnung – Details

	Voranschlag 2019		Voranschlag 2018		Rechnung 2017	
	Aufwand	Ertrag	Aufwand	Ertrag	Aufwand	Ertrag
<b>0 Allgemeine Verwaltung</b>	<b>2 008 600</b>	<b>952 700</b>	<b>1 373 500</b>	<b>256 400</b>	<b>1 387 533.99</b>	<b>249 151.95</b>
<b>011 Legislative / Gemeindeversammlung</b>	<b>39 000</b>		<b>43 500</b>		<b>31 640.35</b>	
300.00 Entschädigung RPK, Wahl- und Abstimmungsbüro	6 500		7 500		4 637.50	
310.00 Drucksachen, Inserate	25 000		23 000		19 700.75	
318.00 Dienstleistungen, Porti, Honorare	6 000		11 000		6 412.40	
319.00 Übriger Aufwand	1 500		2 000		889.70	
<b>012 Exekutive / Gemeindebehörden</b>	<b>328 000</b>	<b>239 100</b>	<b>87 200</b>	<b>2 000</b>	<b>85 666.60</b>	<b>1 100.00</b>
300.00 Entschädigung, Tag-/Sitzungsgeld	221 900		48 600		45 097.55	
303.00 Arbeitgeberbeiträge AHV, ALV, FAK	17 300		3 800		3 777.30	
304.00 Arbeitgeberbeiträge Pensionskasse	20 400		2 700		2 515.00	
305.00 Arbeitgeberbeiträge Kranken- und Unfallversicherung	6 200		1 800		1 713.25	
309.00 Personalaufwand, Weiterbildung	500				351.60	
311.00 Anschaffungen	6 700		500			
317.00 Spesenentschädigungen	5 000		5 000		4 999.80	
318.00 Ehrengaben, Repräsentationskosten, Rechts- und Beratungskosten	49 500		23 800		27 212.10	
319.00 Übriger Aufwand	500		500			
431.00 Gebühren für Amtshandlungen		2 000		2 000		1 020.00
436.00 Rückerstattung Versicherungsleistungen, FAK Verwaltungskosten						80.00
463.00 Interne Verrechnung Personalaufwand auf Verpflichtungen		97 100				
490.00 Interne Verrechnung Personalaufwand		140 000				
<b>020 Gemeindeverwaltung</b>	<b>962 000</b>	<b>377 200</b>	<b>827 700</b>	<b>130 600</b>	<b>828 479.94</b>	<b>134 288.30</b>
301.00 Besoldungen	565 200		474 000		503 393.45	
303.00 Arbeitgeberbeiträge AHV, ALV, FAK	43 900		36 900		36 621.70	
304.00 Arbeitgeberbeiträge Pensionskasse	74 100		55 200		52 328.65	
305.00 Arbeitgeberbeiträge Kranken- und Unfallversicherung	13 900		11 700		11 456.25	
309.00 Personalaufwand, Weiterbildung	16 700		16 300		14 054.90	
310.00 Büromaterial, Drucksachen, Inserate	25 000		29 000		22 507.55	
311.00 Anschaffung Mobilien, Maschinen, Geräte	9 700		9 000		11 992.40	
315.00 Unterhalt Mobilien, Maschinen, Geräte	40 000		32 200		34 079.05	
316.00 Benützungskosten EDV	33 000		33 100		32 396.75	
317.00 Spesenentschädigungen	500		500		435.10	
318.00 Telefon, Porti, Versicherungen, Dienstleistungen, Honorare	105 200		77 100		86 692.64	
319.00 Übriger Aufwand	6 200		27 000		9 764.80	
330.00 Abschreibungen Debitoren	4 000		4 000		3 560.90	

- 1 **012.311.00 Anschaffungen Mobilien, Maschinen, Geräte**  
Klimagerät Büro Präsident  
Bürostuhl Büro Präsident
- 2 **012.318.00 Anschaffungen Mobilien, Maschinen, Geräte**  
Geschichte der Gemeinde Tuggen (1. Tranche), siehe Bericht Säckelmeister
- 3 **020.311.00 Anschaffungen Mobilien, Maschinen, Geräte**  
Bürostuhl Büro Gemeindeschreiber  
Briefschlitzmaschine  
Ersatz von einem PC-Arbeitsplatz
- 4 **020.318.00 Telefon, Porti, Versicherungen, Betreuungskosten usw.**  
Elektronische Informationsverwaltung Tuggen 2020, siehe Bericht Säckelmeister

	Voranschlag 2019		Voranschlag 2018		Rechnung 2017	
	Aufwand	Ertrag	Aufwand	Ertrag	Aufwand	Ertrag
352.00 Anteil Zivilstandsamt Ausserschwyz	11 600		11 700		9 195.80	
352.01 Kostenanteil Archivarin	13 000		10 000			
431.00 Gebühren für Amtshandlungen		45 000		40 000		44 930.00
436.00 Rückerstattung Versicherungsleistungen, FAK		39 000		36 000		32 380.55
451.00 Rückerstattungen vom Kanton		1 600		1 600		1 602.00
452.00 Rückerstattungen von anderen Gemeinden		46 000		44 000		46 375.75
463.00 Beiträge von eigenen Anstalten und Betrieben		151 300		7 500		7 500.00
490.00 Interne Verrechnung Personalaufwand		92 800				
491.00 Interne Verrechnung Sachaufwand		1 500		1 500		1 500.00
<b>029 Bauverwaltung</b>	<b>514 800</b>	<b>301 300</b>	<b>322 400</b>	<b>82 500</b>	<b>343 802.80</b>	<b>72 031.50</b>
300.00 Entschädigung, Tag-/Sitzungsgeld			12 500		9 743.75	
301.00 Besoldungen	293 200		191 600		202 007.25	
303.00 Arbeitgeberbeiträge AHV, ALV, FAK	22 800		15 900		14 736.50	
304.00 Arbeitgeberbeiträge Pensionskasse	30 500		25 600		19 690.95	
305.00 Arbeitgeberbeiträge Kranken- und Unfallversicherung	6 900		4 500		4 151.50	
309.00 Personalaufwand, Weiterbildung	6 700		6 200		1 906.20	
310.00 Drucksachen, Fachliteratur, Inserate	5 000		4 000		5 106.85	
311.00 Anschaffungen Mobilien, Maschinen, Geräte 1	1 300		700		4 961.50	
315.00 Unterhalt Maschinen, Geräte, EDV 2	6 500		5 600		5 686.20	
317.00 Spesenentschädigungen	400		400		360.00	
318.00 Baukontrollen, Rechtsberatungen 3	65 000		55 000		75 114.95	
319.00 Übriger Aufwand	400		400		337.15	
390.00 Interne Verrechnung Personalaufwand	76 100					
431.00 Baubewilligungen		80 000		80 000		61 511.05
436.00 Rückerstattungen Versicherungsleistungen, FAK						7 000.00
438.00 Eigenleistungen für Investitionen		58 800		2 500		3 520.45
463.00 Interne Verrechnung Personalaufwand auf Verpflichtungen		141 900				
490.00 Interne Verrechnung Personalaufwand		20 600				
<b>060 Verwaltungsliegenschaften Huber-Haus</b>	<b>69 300</b>	<b>8 400</b>	<b>58 600</b>	<b>15 000</b>	<b>71 437.85</b>	<b>15 352.15</b>
301.00 Besoldungen			23 400		23 010.60	
303.00 Arbeitgeberbeiträge AHV, ALV, FAK			1 900		1 693.45	
304.00 Arbeitgeberbeiträge Pensionskasse			3 400		3 099.65	
305.00 Arbeitgeberbeiträge Kranken- und Unfallversicherung			600		521.35	
311.00 Anschaffungen Mobilien und Maschinen	300		300		423.35	
312.00 Energie, Wasser, Heizkosten	9 000		9 000		6 479.35	
313.00 Verbrauchsmaterialien	2 000		3 000		1 529.20	
314.00 Unterhalt Gebäude und Umgebung 4	22 000		13 000		31 278.05	
315.00 Unterhalt Mobiliar, Maschinen, Geräte	200		500		174.85	
1 <b>029.311.00 Anschaffungen Mobilien, Maschinen, Geräte</b> grosser Bildschirm infolge Einführung E-Baupro						
2 <b>029.315.00 Unterhalt Maschinen, Geräte, EDV</b> Wartungskosten neu: E-Baupro						
3 <b>029.318.00 Baukontrollen</b> Honorar Rechtsberatung, diverse Verfahren am «Laufen»						
4 <b>060.314.00 Unterhalt Gebäude und Umgebung</b> Bewegungsmelder 1. und 2. Obergeschoss Promethean Activ Panel touch 86" Sitzungszimmer						

		Voranschlag 2019		Voranschlag 2018		Rechnung 2017	
		Aufwand	Ertrag	Aufwand	Ertrag	Aufwand	Ertrag
318.00	Dienstleistungen, Honorare	3 500		3 500		3 228.00	
390.00	Interne Verrechnung Personalaufwand	32 300					
436.00	Rückerstattungen Versicherungsleistungen, FAK						352.15
463.00	Beiträge von eigenen Anstalten und Betrieben		6 000		13 000		13 000.00
491.00	Interne Verrechnung Sachaufwand		2 400		2 000		2 000.00
<b>061</b>	<b>Übrige Liegenschaften</b>	<b>95 500</b>	<b>26 700</b>	<b>34 100</b>	<b>26 300</b>	<b>26 506.45</b>	<b>26 380.00</b>
312.00	Energie, Wasser, Heizkosten	500		500		445.35	
314.00	Unterhalt Gebäude und Anlagen	4 000		8 300		1 465.55	
318.00	Dienstleistungen, Honorare	71 800		1 700		1 814.35	
331.00	Ordentliche Abschreibungen	17 700		20 500		21 094.40	
393.00	Interne Verrechnung Kapitalzinsen	1 500		3 100		1 686.80	
427.00	Liegenschaftserträge		26 700		26 300		26 380.00
<b>1</b>	<b>Öffentliche Sicherheit</b>	<b>591 300</b>	<b>480 400</b>	<b>566 600</b>	<b>448 400</b>	<b>518 346.80</b>	<b>455 334.50</b>
<b>100</b>	<b>Vermessung</b>	<b>8 000</b>	<b>1 000</b>	<b>25 300</b>	<b>1 000</b>		
318.00	Nachführungskosten, Bereinigung Grundbuch	8 000		25 300			
431.00	Gebühren Amtshandlungen		1 000		1 000		
<b>103</b>	<b>Betriebswesen</b>	<b>21 000</b>		<b>19 000</b>		<b>20 847.95</b>	
301.00	Besoldungsanteil Gemeinde					20 847.95	
318.00	Dienstleistungen, Honorare, usw.	21 000		19 000			
<b>107</b>	<b>Wirtschaftswesen</b>		<b>11 100</b>		<b>11 100</b>		<b>9 886.60</b>
410.00	Bewilligungen, Abgaben		10 000		10 000		8 776.60
431.00	Verlängerungen		1 100		1 100		1 110.00
<b>120</b>	<b>Vermittler</b>	<b>8 300</b>	<b>3 500</b>	<b>8 800</b>	<b>3 000</b>	<b>9 234.10</b>	<b>3 400.00</b>
301.00	Besoldungen	7 000		7 000		7 350.00	
303.00	Arbeitgeberbeiträge AHV, ALV, FAK	600		600		574.70	
305.00	Arbeitgeberbeiträge						
	Kranken- und Unfallversicherung	200		200		58.85	
319.00	Übriger Aufwand	500		1 000		1 250.55	
431.00	Gebühren Amtshandlungen		3 500		3 000		3 400.00
<b>1</b>	<b>061.318.00 Sachversicherungen, Honorare usw.</b>						
	Zukunftsprojekte, siehe Bericht Säckelmeister						

	Voranschlag 2019		Voranschlag 2018		Rechnung 2017	
	Aufwand	Ertrag	Aufwand	Ertrag	Aufwand	Ertrag
<b>140 Feuerwehr (Spezialfinanzierung)</b>	<b>434 100</b>	<b>434 100</b>	<b>420 700</b>	<b>420 700</b>	<b>399 967.50</b>	<b>399 967.50</b>
300.00 Entschädigungen Kommandanten und Sicherheitskommission	5 200		11 500		7 586.25	
301.00 Besoldung Feuerwehrkorps, Feuerschauer / Aktiveinsätze	44 700		41 700		48 609.85	
303.00 Arbeitgeberbeiträge AHV, ALV, FAK	1 400		1 700		1 126.95	
305.00 Arbeitgeberbeiträge Kranken- und Unfallversicherung			500		180.00	
306.00 Uniformen, Dienstanzüge 1	14 700		6 000		10 214.70	
309.00 Personalaufwand, Kurskosten	42 000		42 000		27 444.50	
310.00 Büromaterial, Drucksachen	3 000		2 000		2 303.20	
311.00 Anschaffungen Maschinen, Geräte, Fahrzeuge 2	9 800		21 500		11 866.18	
312.00 Energie	500		300		240.00	
313.00 Betriebs- und Verbrauchsmaterial	6 000		6 000		5 031.78	
314.00 Baulicher Unterhalt durch Dritte	13 100		33 000		16 462.75	
315.00 Unterhalt Maschinen, Geräte, Fahrzeuge, Ausrüstungen 3	27 400		36 400		20 144.00	
316.00 Mieten und Benützungskosten	27 800		24 000		20 400.00	
318.00 Telefon, Versicherungen, Abgaben	28 000		23 000		24 827.75	
319.00 Übriger Aufwand 4	15 000		5 000		5 704.45	
330.00 Abschreibungen Debitoren	1 000		1 000		1 878.70	
331.00 Ordentliche Abschreibungen	156 700		149 600		27 630.95	
352.00 Kostenanteil Hubretter an Gemeinde Schübelbach	2 500		2 400		2 563.20	
363.00 Interne Verrechnung Personalaufwand auf Verpflichtungen	22 400					
380.00 Einlage in Spezialfinanzierung					164 576.24	
393.00 Interne Verrechnung Kapitalzinsen	12 900		13 100		1 176.05	
430.00 Ersatzabgaben		204 000		202 400		202 258.35
430.01 Beitrag von Gebäuden		173 000		167 600		172 933.25
431.00 Gebühren für Amtshandlungen		5 000		5 000		5 089.60
436.00 Rückerstattungen Dritter		7 800		5 000		4 106.90
461.00 Kantonsbeitrag		1 500		1 500		3 870.00
480.00 Entnahme aus Spezialfinanzierung		27 600		27 800		
493.00 Interne Verrechnung Zins auf Verpflichtung Feuerwehr		15 200		11 400		11 709.40
<b>1 140.306.00 Uniformen, Dienstanzüge</b> Kleider für Neueingeteilte ganze Mannschaft inkl. SEE: schwarze Jacke Chilet für SEE						
<b>2 140.311.00 Anschaffungen Mobilien, Maschinen, Geräte, Fahrzeuge</b> Notebook für Kdo-Raum Bandschlingen Faltsignale wegen neuen Vorschriften 2 Schwimmseiler Triopan und Blitzer für SEE						
<b>3 140.315.00 Unterhalt Maschinen, Geräte, Fahrzeuge, Ausrüstung</b> Waschen der Einsatzbekleidung TLF: Abgastest, Pumpenservice ZLF: Service Sharan: Unterhalt						
<b>4 140.319.00 Übriger Aufwand</b> Einweihung Feuerwehrdepot						



	Voranschlag 2019		Voranschlag 2018		Rechnung 2017	
	Aufwand	Ertrag	Aufwand	Ertrag	Aufwand	Ertrag
<b>150 Militär (Quartieramt, Schiesswesen)</b>	<b>82 100</b>	<b>9 200</b>	<b>56 800</b>	<b>3 100</b>	<b>41 699.65</b>	<b>5 574.90</b>
300.00 Entschädigung, Tag-/Sitzungsgeld			3 500		3 086.25	
301.00 Besoldungen	1 500		1 500		1 500.00	
303.00 Arbeitgeberbeiträge AHV, ALV, FAK	200		400		367.75	
305.00 Arbeitgeberbeiträge Kranken- und Unfallversicherung			100			
311.00 Anschaffungen Mobilien, Maschinen	200		200			
312.00 Energie, Wasser, Heizkosten	2 000		2 000		1 873.30	
313.00 Verbrauchs- und Reinigungsmaterial	700		700			
314.00 Unterhalt Gebäude und Anlagen	27 400		5 500		14 447.10	
315.00 Unterhalt Mobiliar, Maschinen, Geräte	500		500			
318.00 Telefon, Porti, Versicherungen usw.	2 000		2 000		1 974.45	
319.00 Übriger Sachaufwand	200		200		537.40	
331.00 Ordentliche Abschreibungen	39 900		36 600		16 926.20	
390.00 Interne Verrechnung Personalaufwand	4 800					
393.00 Interne Verrechnung Kapitalzinsen	2 700		3 600		987.20	
452.00 Kostenanteil Gemeinde Schmerikon		9 200		3 100		5 574.90
<b>160 Zivilschutz</b>	<b>37 800</b>	<b>21 500</b>	<b>36 000</b>	<b>9 500</b>	<b>46 597.60</b>	<b>36 505.50</b>
300.00 Entschädigung, Tag-/Sitzungsgeld			3 500		4 336.25	
301.00 Besoldungen	5 500		5 500		4 640.10	
303.00 Arbeitgeberbeiträge AHV, ALV, FAK	200		500		350.60	
305.00 Arbeitgeberbeiträge Kranken- und Unfallversicherung			200		10.20	
309.00 Personalaufwand, Kurskosten	5 000		5 000		1 846.00	
310.00 Büromaterial und Drucksachen	600		100		334.60	
311.00 Anschaffungen Mobilien, Maschinen, Geräte	1 000		1 000			
312.00 Wasser, Energie, Heizung	5 000		5 000		4 768.60	
314.00 Unterhalt Gebäude und Anlagen	6 000		6 000		21 836.05	
315.00 Unterhalt Material und Geräte	1 000		500		836.05	
318.00 Dienstleistungen, Honorare	6 000		6 000		5 609.85	
319.00 Übriger Aufwand	200		200			
352.10 Betriebskostenanteil Sanitätshilfe March	2 500		2 500		2 029.30	
390.00 Interne Verrechnung Personalaufwand	4 800					
461.00 Kantonsbeiträge		3 500		3 500		3 500.00
463.00 Beiträge von eigenen Anstalten und Betrieben		12 000				
480.00 Entnahme aus Spezialfinanzierung		6 000		6 000		33 005.50

1 **150.314.00 Unterhalt Gebäude und Anlagen**  
 Ersatz Storen  
 Unterer Weg Scheibenstand  
 Zentrums-Reparatur  
 Diverser Unterhalt

	Voranschlag 2019		Voranschlag 2018		Rechnung 2017	
	Aufwand	Ertrag	Aufwand	Ertrag	Aufwand	Ertrag
<b>2 Bildung</b>	<b>4 429 200</b>	<b>644 100</b>	<b>4 259 500</b>	<b>551 200</b>	<b>4 093 709.56</b>	<b>626 765.95</b>
<b>200 Kindergarten</b>	<b>502 100</b>	<b>130 400</b>	<b>452 400</b>	<b>119 600</b>	<b>458 479.59</b>	<b>108 000.00</b>
300.00 Entschädigung, Tag-/Sitzungsgeld			11 300		9 345.00	
302.00 Besoldungen	384 300		339 300		325 188.10	
303.00 Arbeitgeberbeiträge AHV, ALV, FAK	29 800		27 100		24 298.10	
304.00 Arbeitgeberbeiträge Pensionskasse	37 800		37 000		34 498.85	
305.00 Arbeitgeberbeiträge Kranken- und Unfallversicherung	10 100		8 900		7 956.30	
309.00 Personalaufwand, Weiterbildung	2 000		2 000		2 512.50	
310.00 Spiel- und Verbrauchsmaterial	12 000		12 000		10 981.79	
311.00 Anschaffungen Mobiliar, Maschinen, Geräte			8 700		40 293.85	
315.00 Unterhalt Mobiliar, Maschinen, Geräte, EDV <sup>1</sup>	1 000		500		213.20	
317.00 Schulreisen, Exkursionen usw. <sup>2</sup>	9 000		4 600		2 808.20	
318.00 Telefongebühren, Versicherungen usw.	700		700		383.70	
319.00 Übriger Sachaufwand			300			
390.00 Interne Verrechnung Personalaufwand	15 400					
461.00 Kantonsbeiträge an Besoldungen		130 400		119 600		108 000.00
<b>210 Primarschule</b>	<b>2 078 900</b>	<b>333 700</b>	<b>2 045 600</b>	<b>344 600</b>	<b>2 155 445.55</b>	<b>438 511.15</b>
300.00 Entschädigung, Tag-/Sitzungsgeld			21 000		17 355.00	
302.00 Besoldungen	1 568 000		1 542 900		1 666 630.90	
303.00 Arbeitgeberbeiträge AHV, ALV, FAK	120 200		120 600		115 930.70	
304.00 Arbeitgeberbeiträge Pensionskasse	153 700		168 200		179 205.85	
305.00 Arbeitgeberbeiträge Kranken- und Unfallversicherung	39 500		38 900		37 271.15	
309.00 Personalaufwand, Weiterbildung	6 000		6 000		4 990.00	
310.00 Schulmaterial, Lehrmittel, Verbrauchsmaterial <sup>3</sup>	56 400		52 600		48 834.90	
311.00 Anschaffungen Mobiliar, Maschinen, Geräte <sup>4</sup>	49 500		36 100		32 010.20	
315.00 Unterhalt Mobiliar, Maschinen, Geräte, EDV	12 000		12 000		12 032.20	
316.00 Mieten, Benützungskosten	10 000		12 000		12 098.30	
317.00 Schulreisen, Lager, Exkursionen, Aktivitäten	32 100		32 300		26 498.50	
318.00 Telefon, Fax, Honorare, Versicherungen usw.	3 000		3 000		2 587.85	
390.00 Interne Verrechnung Personalaufwand	28 500					
436.00 Rückerstattungen Versicherungsleistungen, FAK		13 200		25 600		115 405.30
461.00 Kantonsbeiträge an Besoldungen		320 500		319 000		323 105.85

- <sup>1</sup> **200.315.00 Unterhalt Mobiliar, Maschinen, Geräte**  
Unterhalt Aussenspielgeräte
- <sup>2</sup> **200.317.00 Schulreisen, Lager, Exkursionen, Anlässe**  
Einweihung Riedlandkindergarten
- <sup>3</sup> **210.310.00 Schulmaterial, Lehrmittel, Verbrauchsmaterial**  
Neues Lehrmittel Französisch für die 5. Klassen  
Neues Lehrmittel Englisch für die 3. Klassen
- <sup>4</sup> **210.311.00 Anschaffungen Mobilien, Maschinen, Geräte**  
Ersatz Schülertische und Stühle  
IT Ersatz-Anschaffungen  
Werkraum Ersatz-Anschaffungen  
Firewall SH Ereda und Dorfhalde  
Mobiliar Materialzimmer Dorfhalde  
1 Visualizer Englischzimmer

	Voranschlag 2019		Voranschlag 2018		Rechnung 2017	
	Aufwand	Ertrag	Aufwand	Ertrag	Aufwand	Ertrag
<b>214 Musikschule</b>	<b>66 100</b>		<b>66 100</b>		<b>63 748.00</b>	
352.00 Beitrag an MRO	66 100		66 100		63 748.00	
<b>218 Allgemeine Schuldienste</b>	<b>119 600</b>		<b>110 800</b>		<b>105 228.50</b>	
310.00 Schüler- und Lehrerbibliothek	7 000		7 000		6 750.55	
318.00 Unfall- und Haftpflichtversicherung, Schülertransporte	84 300		83 800		83 745.55	
352.00 Kosten Schwimmbadbenützung	7 000		5 000		7 232.40	
352.01 Bezirk March, Schulsozialarbeit	21 300		15 000		7 500.00	
<b>219 Schulverwaltung</b>	<b>196 900</b>	<b>200</b>	<b>193 600</b>	<b>400</b>	<b>189 567.65</b>	
302.00 Besoldungen	131 400		131 100		131 620.20	
303.00 Arbeitgeberbeiträge AHV, ALV, FAK	10 200		10 100		10 183.75	
304.00 Arbeitgeberbeiträge Pensionskasse	12 900		14 000		13 623.60	
305.00 Arbeitgeberbeiträge Kranken- und Unfallversicherung	3 400		3 400		3 381.40	
309.00 Personalaufwand, Weiterbildung	15 000		15 000		13 320.25	
310.00 Büromaterial, Drucksachen, Inserate	7 000		7 000		6 776.55	
311.00 Anschaffungen Mobiliar, Maschinen und Geräte					489.95	
316.00 Benützungskosten	11 500		9 200		9 199.10	
318.00 Porti usw.	700		1 000		547.35	
319.00 Übriger Aufwand	1 000		2 800		425.50	
390.00 Interne Verrechnung Personalaufwand	3 800					
436.00 Rückerstattungen Versicherungsleistungen, FAK		200		400		
<b>220 Sonderschulen</b>	<b>85 800</b>		<b>40 100</b>		<b>53 450.00</b>	
361.00 Förderung behinderter Kinder	75 800		28 600		45 444.80	
362.00 Beiträge an psychomotorische Therapiestelle Lachen	10 000		11 500		8 005.20	
<b>240 Schulliegenschaften und Anlagen</b>	<b>1 379 800</b>	<b>179 800</b>	<b>1 350 900</b>	<b>86 600</b>	<b>1 067 790.27</b>	<b>80 254.80</b>
300.00 Entschädigung, Tag-/Sitzungsgeld			12 600		11 316.25	
301.00 Besoldungen	444 600		359 100		338 964.95	
303.00 Arbeitgeberbeiträge AHV, ALV, FAK	33 900		28 000		25 940.95	
304.00 Arbeitgeberbeiträge Pensionskasse	44 700		35 200		33 689.30	
305.00 Arbeitgeberbeiträge Kranken- und Unfallversicherung	10 200		8 300		7 543.15	
306.00 Berufskleider	2 300		2 300		824.10	
307.00 Rentenleistungen	2 400		7 100		28 200.00	
309.00 Personalaufwand, Weiterbildung	3 000		5 000		7 726.35	
311.00 Anschaffungen Mobilien, Maschinen, Geräte	14 100		84 600		9 274.45	
312.00 Energie, Wasser, Heizung	100 000		100 000		72 121.60	
<sup>1</sup> <b>240.311.00 Anschaffungen, Mobilien, Maschinen, Geräte</b> Fassaden- und Fensterreiniger EDV-Schrank Riedlandhalle						

	Voranschlag 2019		Voranschlag 2018		Rechnung 2017	
	Aufwand	Ertrag	Aufwand	Ertrag	Aufwand	Ertrag
313.00 Betriebs- und Verbrauchsmaterial	25 000		25 000		23 663.30	
314.00 Unterhalt Schulhäuser und Anlagen	195 200		224 600		171 155.75	
315.00 Unterhalt Maschinen und Geräte	12 000		11 000		10 525.02	
316.00 Mieten, Baurechtszinsen	6 900		6 900		6 912.30	
317.00 Spesenentschädigungen	800		800		800.00	
318.00 Dienstleistungen, Versicherungsprämien, Gebühren	31 800		35 900		29 269.55	
319.00 Übriger Aufwand	300		300		228.75	
331.00 Ordentliche Abschreibungen	392 800		355 300		268 401.25	
390.00 Interne Verrechnung Personalaufwand	29 000					
393.00 Interne Verrechnung Kapitalzinsen	30 800		48 900		21 233.25	
427.00 Liegenschaftserträge		34 300		21 900		33 900.00
434.00 Benützungsgebühren		21 300		20 000		24 740.00
436.00 Rückerstattungen Versicherungsleistungen, FAK		10 500		9 000		14 478.55
438.00 Eigenleistungen für Investitionen						7 136.25
463.00 Beiträge von eigenen Anstalten und Betrieben		30 000		35 700		
490.00 Interne Verrechnung Personalaufwand		83 700				
<b>3 Kultur und Freizeit</b>	<b>98 300</b>	<b>12 400</b>	<b>145 900</b>	<b>400</b>	<b>146 914.85</b>	<b>437.00</b>
<b>300 Kulturförderung</b>	<b>45 800</b>	<b>12 000</b>	<b>34 900</b>		<b>22 981.95</b>	<b>200.00</b>
309.00 Personalaufwand, Weiterbildung	900		900		777.40	
311.00 Anschaffungen	2 000		2 500			
318.00 Ausstellungen, Anlässe	27 000		15 000		11 170.20	
365.00 Beiträge an private Institutionen	12 800		16 500		11 034.35	
390.00 Interne Verrechnung Personalaufwand	3 100					
434.00 Benützungsgebühren		12 000				
439.00 Übrige Erträge						200.00
<b>310 Denkmalpflege und Heimatschutz</b>	<b>1 500</b>		<b>61 500</b>		<b>7 692.90</b>	
365.00 Beiträge an Institutionen	1 500		61 500		7 692.90	

- <sup>1</sup> **240.314.00 Unterhalt Gebäude und Umgebung**  
Dorfhalde: Überwachungskamera  
Dorfhalde: WC Lehrer neu streichen  
Eineda: Ersatz Beleuchtung (Rest)  
Eineda: Malerarbeiten wegen Ersatz Beleuchtung  
Eineda: Planung Gestaltung Innenbereich  
Eineda: Installation Beamer  
Riedlandhalle: Installation WLAN  
Riedlandhalle: Überwachungskamera  
Kindergarten: Diverse Räume neu streichen  
Kindergarten Eineda: Wärmepumpe, siehe Bericht Säckelmeister  
Kindergarten Eineda: Wärmepumpe El.Installationen, siehe Bericht Säckelmeister  
Aussenanlagen: Sandkasten SH Dorfhalde  
Pavillon: EW-Verstärkung

	Voranschlag 2019		Voranschlag 2018		Rechnung 2017	
	Aufwand	Ertrag	Aufwand	Ertrag	Aufwand	Ertrag
<b>330 Parkanlagen, Wanderwege</b>	<b>2 500</b>	<b>400</b>	<b>500</b>	<b>400</b>	<b>90.00</b>	<b>237.00</b>
365.00 Beiträge an private Institutionen	2 500		500		90.00	
461.00 Beiträge vom Kanton		400		400		237.00
<b>340 Sport und Freizeitanlagen</b>	<b>48 500</b>		<b>49 000</b>		<b>116 150.00</b>	
365.00 Beiträge an private Institutionen	48 500		49 000		116 150.00	
<b>4 Gesundheit</b>	<b>168 300</b>		<b>195 900</b>		<b>191 151.60</b>	
<b>440 Ambulante Krankenpflege</b>	<b>145 900</b>		<b>171 800</b>		<b>173 344.10</b>	
352.00 Anteil Spitex Untermarch	124 400		150 300		152 953.00	
365.00 Beiträge an private Institutionen	21 500		21 500		20 391.10	
<b>460 Schulgesundheitsdienst</b>	<b>13 500</b>		<b>15 200</b>		<b>9 990.05</b>	
301.00 Entschädigungen	5 000		5 000		3 547.70	
303.00 Arbeitgeberbeiträge AHV, ALV, FAK	400		400		226.35	
305.00 Arbeitgeberbeiträge						
309.00 Kranken- und Unfallversicherung	100		100		39.15	
309.00 Personalaufwand, Weiterbildung	400		400			
313.00 Verbrauchsmaterial	200		300		262.40	
318.00 Schul- und zahnärztliche Untersuchungen	7 400		9 000		5 914.45	
<b>491 Seerettungsdienst</b>	<b>8 900</b>		<b>8 900</b>		<b>7 817.45</b>	
352.00 Kostenanteil für regionalen Seerettungsdienst	8 900		8 900		7 817.45	
<b>5 Soziale Wohlfahrt</b>	<b>2 463 400</b>	<b>681 600</b>	<b>2 146 000</b>	<b>496 600</b>	<b>2 346 161.55</b>	<b>630 169.25</b>
<b>500 Sozialversicherungen</b>	<b>891 900</b>		<b>798 500</b>		<b>788 543.70</b>	<b>1 757.80</b>
361.00 Gemeindebeiträge an die EL	628 700		568 400		556 501.25	
362.00 Gemeindebeiträge an die Pflegefinanzierung	260 700		226 100		229 851.45	
366.00 AHV-Minimalbeiträge an Minderbemittelte	2 500		4 000		2 191.00	
436.00 Rückerstattung AHV-Minimalbeiträge						1 757.80
<b>520 Krankenversicherung</b>	<b>247 400</b>		<b>233 600</b>		<b>237 794.65</b>	<b>6 028.50</b>
361.00 Beiträge an Kanton (Prämienverbilligung)	184 500		172 600		195 027.30	
361.01 Beiträge an Kanton (Prämien-Verlustscheine)	57 900		56 000		35 244.15	
366.00 Übernahme Grundprämie KVG	5 000		5 000		7 523.20	
436.00 Rückerstattung Dritter						6 028.50

<sup>1</sup> **330.365.00 Beiträge an Institutionen**  
 Neue Rohrahmenständer infolge Demontage Freileitungen EW  
 für Wanderwegweiser

	Voranschlag 2019		Voranschlag 2018		Rechnung 2017	
	Aufwand	Ertrag	Aufwand	Ertrag	Aufwand	Ertrag
<b>570 Altersheim</b>					<b>40 000.00</b>	
364.00 Beiträge an gemischtwirtschaftliche Unternehmungen					40 000.00	
<b>580 Wirtschaftliche Sozialhilfe</b>	<b>766 800</b>	<b>280 500</b>	<b>709 700</b>	<b>234 500</b>	<b>853 961.75</b>	<b>344 808.20</b>
300.00 Entschädigung, Tag-/Sitzungsgeld			12 400		8 615.20	
301.00 Besoldungen			64 800		61 497.90	
303.00 Arbeitgeberbeiträge AHV, ALV, FAK			5 900		5 279.35	
304.00 Arbeitgeberbeiträge Pensionskasse			9 100		8 231.60	
305.00 Arbeitgeberbeiträge Kranken- und Unfallversicherung			1 500		1 410.65	
309.00 Personalaufwand, Weiterbildung			1 500		690.80	
317.00 Spesenentschädigungen	300		300		210.00	
366.10 Schweizer Bürger in der Gemeinde	305 400		277 200		318 680.05	
366.20 Ausländer	295 700		287 500		316 361.00	
366.30 Gemeindebürger in anderen Kantonen					85 068.90	
366.50 Alimentenbevorschussungen	63 400		49 500		47 293.00	
366.51 Inkassohilfe					550.00	
390.00 Interne Verrechnung Personalaufwand	102 000					
436.00 Rückerstattungen Versicherungsleistungen, FAK				100		512.65
436.10 Verwandtenbeiträge						4 500.00
436.20 Unterstützungsbeiträge		86 200		70 000		137 293.75
436.30 Übrige Leistungen		1 600		1 000		13 908.40
436.50 Rückerstattung Alimentenbevorschussungen		9 200		11 400		20 344.30
436.51 Rückerstattung Inkassohilfe					73.30	
461.00 Rückerstattungen Kanton		183 500		152 000		168 249.10
<b>581 Asylwesen</b>	<b>330 100</b>	<b>256 700</b>	<b>322 100</b>	<b>262 000</b>	<b>345 791.20</b>	<b>277 118.55</b>
300.00 Entschädigung, Tag-/Sitzungsgeld			7 900		5 482.40	
301.00 Besoldungen			47 100		43 985.80	
303.00 Arbeitgeberbeiträge AHV, ALV, FAK			4 300		3 351.80	
304.00 Arbeitgeberbeiträge Pensionskasse			6 600		5 902.80	
305.00 Arbeitgeberbeiträge Kranken- und Unfallversicherung			1 200		1 024.75	
314.00 Unterhalt Unterkünfte	5 000		5 000		16 670.00	
366.10 Unterstützungsbeiträge	252 500		250 000		269 373.65	
390.00 Interne Verrechnung Personalaufwand	72 600					
436.00 Rückerstattungen Versicherungsleistungen, FAK		39 800		50 000		63 639.70
461.00 Rückerstattungen vom Kanton		216 900		212 000		213 478.85
<b>589 Sozialhilfe, Fürsorgeverwaltung</b>	<b>225 200</b>	<b>144 400</b>	<b>80 100</b>	<b>100</b>	<b>76 370.25</b>	<b>456.20</b>
300.00 Entschädigung, Tag-/Sitzungsgeld			2 300		1 566.40	
301.00 Besoldungen	124 600		17 100		16 875.85	
303.00 Arbeitgeberbeiträge AHV, ALV, FAK	9 600		1 500		1 897.95	
304.00 Arbeitgeberbeiträge Pensionskasse	17 700		2 500		2 276.80	
305.00 Arbeitgeberbeiträge Kranken- und Unfallversicherung	3 000		500		405.65	
309.00 Personalaufwand, Weiterbildung	3 000		2 000		2 161.45	
310.00 Drucksachen, Fachliteratur, Büromaterial	1 000		500		1 009.10	
311.00 Anschaffungen Mobilien, Maschinen, Geräte	3 600		1 000		1 699.95	
315.00 Unterhalt Mobiliar, Maschinen, Geräte	4 000		4 000		4 474.35	
316.00 Mieten und Benützungskosten	4 200		4 000			
<b>1 589.310.00 Büromaterial, Drucksachen, Inserate</b>						
Protokolle einbinden						
<b>2 589.311.00 Anschaffungen Mobilien, Geräte</b>						
Teilersatz Büromobiliar						

	Voranschlag 2019		Voranschlag 2018		Rechnung 2017	
	Aufwand	Ertrag	Aufwand	Ertrag	Aufwand	Ertrag
317.00 Spesenentschädigungen	300		300		210.00	
318.00 Dienstleistungen, Honorare	4 000		4 000		3 589.90	
361.00 Beiträge an IIZ-SZ	900		900		860.00	
365.00 Beiträge an private Institutionen	46 500		39 500		39 342.85	
390.00 Interne Verrechnung Personalaufwand	2 800					
436.00 Rückerstattungen VK und Versicherungsleistungen		200		100		456.20
490.00 Interne Verrechnung Personalaufwand		144 200				
<b>590 Hilfsaktionen</b>	<b>2 000</b>		<b>2 000</b>		<b>3 700.00</b>	
362.00 Beiträge an Gemeinden					3 500.00	
367.00 Beiträge an Hilfsorganisationen	2 000		2 000		200.00	
<b>6 Verkehr</b>	<b>776 800</b>	<b>129 000</b>	<b>782 900</b>	<b>158 200</b>	<b>731 054.87</b>	<b>158 117.10</b>
<b>620 Gemeindestrassen</b>	<b>597 300</b>	<b>80 000</b>	<b>607 000</b>	<b>109 200</b>	<b>587 970.52</b>	<b>109 674.60</b>
300.00 Entschädigung Tag-/Sitzungsgeld			12 500		9 743.75	
301.00 Besoldungen	7 200		24 100		34 475.50	
303.00 Arbeitgeberbeiträge AHV, ALV, FAK	600		3 400		3 908.65	
304.00 Arbeitgeberbeiträge Pensionskasse			2 700		3 116.15	
305.00 Arbeitgeberbeiträge Kranken- und Unfallversicherung			600		760.10	
309.00 Personalaufwand, Weiterbildung					105.95	
310.00 Drucksachen, Fachliteratur, Büromaterial					20.50	
312.00 Strom für Strassenbeleuchtung	20 000		26 000		23 029.85	
313.00 Betriebs- und Verbrauchsmaterial	8 000		8 000		15 435.35	
314.00 Strassenunterhalt, Beleuchtung, Winterdienst, Signalisation	219 000		233 000		273 998.12	
315.00 Unterhalt Maschinen, Geräte, Fahrzeuge	500		500		625.60	
317.00 Spesenentschädigungen	200		200		80.00	
318.00 Dienstleistungen, Honorare	16 000		4 000		1 108.75	
331.00 Ordentliche Abschreibungen	263 800		255 700		205 183.40	
390.00 Interne Verrechnung Personalaufwand	42 900					
393.00 Interne Verrechnung Kapitalzinsen	19 100		36 300		16 378.85	
436.00 Rückerstattungen				600		8 310.30
438.00 Eigenleistungen für Investitionen				28 600		13 248.90
452.00 Rückerstattungen Gemeinden und Bezirke						8 115.40
463.00 EW, Durchleitungsrechte		80 000		80 000		80 000.00
<b>650 Regionalverkehr</b>	<b>179 500</b>	<b>49 000</b>	<b>175 900</b>	<b>49 000</b>	<b>143 084.35</b>	<b>48 442.50</b>
318.00 Dienstleistungen, Honorare	7 500		7 500		178.25	
361.00 Beiträge an öffentlichen Verkehr	116 000		112 400		89 522.00	
361.10 Angebot SBB-Tageskarten Gemeinde	56 000		56 000		53 384.10	
435.00 Verkäufe SBB-Tageskarten		49 000		49 000		48 442.50
<b>1 620.314.00</b>	<b>Unterhalt Gemeindestrassen, Beleuchtung usw.</b>					
	Markierungen an diversen Orten Strassenschächte / Einlaufschächte I-Safe 2					
<b>2 620.318.00</b>	<b>Projektierungskosten</b>					
	Strassenkonzept erstellen					

	Voranschlag 2019		Voranschlag 2018		Rechnung 2017	
	Aufwand	Ertrag	Aufwand	Ertrag	Aufwand	Ertrag
<b>7 Umwelt, Raumordnung</b>	<b>1 328 800</b>	<b>1 093 400</b>	<b>1 413 800</b>	<b>1 182 000</b>	<b>1 212 413.96</b>	<b>1 077 330.81</b>
<b>700 Öffentliche Brunnen</b>	<b>500</b>		<b>500</b>		<b>65.60</b>	
314.00 Unterhalt öffentliche Brunnen	500		500		65.60	
<b>710 Abwasserbeseitigung (Spezialfinanzierung)</b>	<b>973 800</b>	<b>973 800</b>	<b>989 900</b>	<b>989 900</b>	<b>944 627.95</b>	<b>944 627.95</b>
300.00 Entschädigung, Tag-/Sitzungsgeld			13 200		11 287.50	
301.00 Besoldungen			41 400		39 377.25	
303.00 Arbeitgeberbeiträge AHV, ALV, FAK			4 300		3 946.40	
304.00 Arbeitgeberbeiträge Pensionskasse			4 900		3 932.90	
305.00 Arbeitgeberbeiträge Kranken- und Unfallversicherung			1 000		885.55	
309.00 Personalaufwand, Weiterbildung	3 000		3 000		452.50	
310.00 Büromaterial, Drucksachen, Inserate					148.55	
311.00 Anschaffungen Büromobiliar und Maschinen	500		500		22.10	
312.00 Energie, Wasser, Heizung	15 000		15 000		14 884.25	
314.00 Baulicher Unterhalt durch Dritte	152 000		151 000		199 632.94	
315.00 Unterhalt Maschinen/Geräte, EDV	2 000		2 000		2 000.00	
317.00 Spesenentschädigungen	500		500		60.00	
318.00 Dienstleistungen, Versicherungen, Honorare, Entsorgungen usw.	58 500		58 500		30 382.90	
319.00 Übriger Aufwand	500		500		260.20	
330.00 Abschreibungen Debitoren					0.20	
331.00 Ordentliche Abschreibungen	201 600		127 400		127 707.85	
350.00 Finanzierung Mikroverunreinigungen in ARA	27 500		27 800		25 425.00	
352.00 Betriebskostenbeitrag AVO	412 100		415 200		365 161.50	
363.00 Beiträge an eigene Anstalten und Betriebe	83 300					
380.00 Einlage in Spezialfinanzierung			100 200		103 952.81	
391.00 Interne Verrechnung Sachaufwand	3 900		3 500		3 500.00	
393.00 Interne Verrechnung Kapitalzinsen	13 400		20 000		11 607.55	
431.00 Baubewilligungen				400		
434.00 Abwassergebühren		715 100		718 900		727 585.45
436.00 Rückerstattungen Versicherungsleistungen, FAK, Hausanschlüsse, Betriebskosten		35 000		50 000		94 125.70
438.00 Eigenleistungen für Investitionen				8 800		
462.00 Beitrag von Elektrizitätswerk		200 000		200 000		110 000.00
480.00 Entnahme aus Spezialfinanzierung		5 600				
493.00 Interne Verrechnung Zins auf Verpflichtung Abwasserbeseitigung		18 100		11 800		12 916.80



	Voranschlag 2019		Voranschlag 2018		Rechnung 2017	
	Aufwand	Ertrag	Aufwand	Ertrag	Aufwand	Ertrag
<b>720 Abfallbeseitigung</b> (Spezialfinanzierung)	<b>93 600</b>	<b>93 600</b>	<b>157 000</b>	<b>157 000</b>	<b>98 234.96</b>	<b>98 234.96</b>
300.00 Entschädigung, Tag-/Sitzungsgeld			4 300		2 937.00	
301.00 Besoldungen			4 100		4 839.25	
303.00 Arbeitgeberbeiträge AHV, ALV, FAK			700		590.55	
304.00 Arbeitgeberbeiträge Pensionskasse			200		234.00	
305.00 Arbeitgeberbeiträge Kranken- und Unfallversicherung			100		108.75	
309.00 Personalaufwand, Weiterbildung			300			
310.00 Drucksachen, Inserate, Spesen	1 000		1 000		1 009.80	
311.00 Anschaffungen	6 000		17 000			
314.00 Baulicher Unterhalt durch Dritte			58 000			
316.00 Mieten und Benützungskosten	2 600		2 400		2 400.00	
318.00 Sammlungen, Entsorgungen	32 000		32 000		31 441.51	
330.00 Abschreibungen Debitoren	300		300		132.50	
352.00 Verwaltungskostenbeitrag ZAM	5 700		4 900		5 017.75	
362.00 Betriebskostenanteil ZAM	31 300		31 700		34 031.50	
363.00 Beiträge an eigene Anstalten und Betriebe	12 900					
380.00 Einlage in Spezialfinanzierung	1 800				15 492.35	
434.00 Kehrichtgebühren		84 100		84 100		84 537.45
435.00 Verkäufe Altpapier usw.		10 000		10 000		10 668.46
436.00 Rückerstattungen Versicherungsleistungen, FAK						523.30
480.00 Entnahme aus Spezialfinanzierung				60 100		
493.00 Interne Verrechnung Zins auf Verpflichtung Abfallbeseitigung		- 500		2 800		2 505.75
<b>740 Friedhof und Bestattung</b>	<b>86 300</b>	<b>23 400</b>	<b>131 100</b>	<b>29 200</b>	<b>75 039.95</b>	<b>25 329.25</b>
301.00 Besoldungen	3 000		40 800		36 961.20	
303.00 Arbeitgeberbeiträge AHV, ALV, FAK	300		3 100		2 726.40	
304.00 Arbeitgeberbeiträge Pensionskasse			3 700		3 309.90	
305.00 Arbeitgeberbeiträge Kranken- und Unfallversicherung			900		737.05	
311.00 Anschaffungen	500		500			
312.00 Energie, Wasser, Heizkosten	2 800		2 800		2 660.15	
313.00 Verbrauchsmaterial, Blumen	1 500		1 500		475.35	
314.00 Unterhalt Anlagen und Gebäude	19 900		66 800		19 611.10	
318.00 Dienstleistungen, Honorare, Versicherungen	2 500		3 000		2 058.80	
366.00 Kostenbeitrag Bestattungskosten	8 000		8 000		6 500.00	
390.00 Interne Verrechnung Personalaufwand	47 800					
434.00 Gebühren Privat- und Familiengräber		10 000		10 000		10 354.80
436.00 Rückerstattungen Versicherungsleistungen, FAK				800		1 383.35
452.00 Rückerstattungen von anderen Gemeinden		12 000		17 000		12 000.00
480.00 Entnahme aus Grabunterhaltsfonds		1 400		1 400		1 591.10
<b>750 Gewässerverbauungen</b>	<b>21 000</b>		<b>21 000</b>			
318.00 Dienstleistungen, Honorare	21 000		21 000			
<b>1 740.314.00 Unterhalt Anlagen und Gebäude</b> Grabräumung Friedhofskreuz neu streichen						
<b>2 750.318.00 Dienstleistungen, Honorare</b> Planungsbeitrag REP OM (Approx.)						

	Voranschlag 2019		Voranschlag 2018		Rechnung 2017	
	Aufwand	Ertrag	Aufwand	Ertrag	Aufwand	Ertrag
<b>770 Naturschutz</b>	<b>24 400</b>		<b>24 600</b>	<b>3 300</b>	<b>24 115.45</b>	<b>3 300.00</b>
318.00 Dienstleistungen, Honorare	18 600		19 600		13 817.50	
365.00 Beiträge an private Institutionen	5 800		5 000		10 297.95	
451.00 Rückerstattung Kanton				3 300		3 300.00
<b>780 Übriger Umweltschutz</b>	<b>48 200</b>	<b>2 500</b>	<b>49 700</b>	<b>2 500</b>	<b>40 319.50</b>	<b>3 133.65</b>
300.00 Entschädigungen			1 500		979.00	
301.00 Besoldungen	9 600		16 500		19 841.50	
303.00 Arbeitgeberbeiträge AHV, ALV, FAK	800		1 400		1 567.50	
304.00 Arbeitgeberbeiträge Pensionskasse			700		936.20	
305.00 Arbeitgeberbeiträge Kranken- und Unfallversicherung	300		500		329.05	
309.00 Personalaufwand, Weiterbildung			2 500		599.70	
311.00 Anschaffungen	3 600		8 100		213.40	
313.00 Verbrauchsmaterial	1 500		1 500		995.75	
318.00 Dienstleistungen, Honorare	6 000		6 000		3 786.55	
330.00 Abschreibungen					630.45	
352.00 Entschädigung an Zweckverbände	11 000		11 000		10 440.40	
390.00 Interne Verrechnung Personalaufwand	15 400					
436.00 Rückerstattungen Versicherungsleistungen, FAK,						281.70
440.00 Rückvergütung CO <sub>2</sub> -Abgabe		2 500		2 500		2 851.95
<b>790 Raumordnung</b>	<b>81 000</b>	<b>100</b>	<b>40 000</b>	<b>100</b>	<b>30 010.55</b>	<b>2 705.00</b>
318.00 Kosten Orts- und Raumplanung	70 000		35 000		29 608.35	
318.01 Kosten Erschliessung	5 000		5 000		402.20	
364.00 Beitrag an Agglo Obersee	6 000					
435.00 Verkäufe		100		100		5.00
436.00 Rückerstattungen Dritter						2 700.00
<b>8 Volkswirtschaft</b>	<b>217 700</b>		<b>210 200</b>		<b>212 448.20</b>	
<b>800 Landwirtschaft</b>	<b>22 500</b>		<b>15 000</b>		<b>17 465.20</b>	
361.00 Beiträge an Kanton	12 500		12 000		12 465.20	
365.00 Beiträge an private Institutionen	10 000		3 000		5 000.00	
<b>801 Meliorationen</b>	<b>188 700</b>		<b>188 700</b>		<b>188 613.00</b>	
364.00 Beitrag an Linthebene-Melioration	188 700		188 700		188 613.00	
<b>840 Industrie, Gewerbe, Handel</b>	<b>6 500</b>		<b>6 500</b>		<b>6 370.00</b>	
365.00 Beitrag an REV Einsiedeln	6 500		6 500		6 370.00	
<b>1 780.311.00 Anschaffungen Mobilien, Maschinen, Geräte</b>						
Zusätzlicher Robidog Holeneich						
Aufrüstung von 5 Robidog						
<b>2 790.318.00 Kosten Orts- und Raumplanung (siehe Bericht Säckelmeister)</b>						
Teilzonenpläne für verschiedene Gebiete						
Planung verkehrsberuhigende/flankierende Massnahmen						

	Voranschlag 2019		Voranschlag 2018		Rechnung 2017	
	Aufwand	Ertrag	Aufwand	Ertrag	Aufwand	Ertrag
<b>9 Finanzen und Steuern</b>	<b>269 100</b>	<b>8 051 500</b>	<b>241 000</b>	<b>8 121 500</b>	<b>445 911.93</b>	<b>8 088 340.75</b>
<b>900 Gemeindesteuern</b>	<b>57 000</b>	<b>7 272 500</b>	<b>57 000</b>	<b>7 207 900</b>	<b>93 685.61</b>	<b>7 782 494.65</b>
329.00 Steuerskonti	17 000		17 000		16 419.95	
330.00 Abschreibung Steuerverluste	30 000		30 000		55 916.51	
351.00 Pauschale Steueranrechnung	10 000		10 000		20 713.60	
400.00 Ordentliche Steuern natürliche Personen laufendes Jahr		6 320 000		6 248 700		6 450 568.40
400.10 Ordentliche Steuern natürliche Personen Vorjahre		200 000		200 000		478 544.85
400.20 Nach-/Strafsteuern natürliche Personen		10 000		10 000		43 951.00
400.30 Eingang abgeschriebener Steuern		5 000		5 000		4 100.60
400.40 Quellensteuer		150 000		150 000		178 561.25
400.50 Lotteriegewinn-, Liquidations- und Kapitalabfindungssteuern		110 000		110 000		171 762.30
401.00 Ordentliche Steuern juristische Personen laufendes Jahr		428 000		434 700		435 522.50
401.10 Ordentliche Steuern juristische Personen Vorjahre		30 000		30 000	635.55	
406.00 Hundesteuern		19 500		19 500		19 483.75
<b>920 Finanzausgleich</b>		<b>574 100</b>		<b>593 200</b>		<b>155 400.00</b>
444.10 Steuerkraftabschöpfung		483 200		559 100		155 400.00
444.20 Normaufwandausgleich		90 900		34 100		
<b>931 Anteil an kantonalen Steuern</b>		<b>85 400</b>		<b>136 400</b>		<b>55 500.00</b>
441.00 Grundstückgewinnsteuern		85 400		136 400		55 500.00
<b>940 Kapitaldienst</b>	<b>212 100</b>	<b>119 500</b>	<b>184 000</b>	<b>184 000</b>	<b>163 213.10</b>	<b>94 946.10</b>
318.00 Bankspesen	1 200		1 000		1 161.05	
321.10 Vergütungszinsen	10 000		10 000		8 950.20	
322.00 Passivzinsen	111 500		94 300		76 104.75	
323.00 Zinsen auf Sonderrechnungen	300		300		396.95	
363.00 Interne Verrechnung Kapitalzinsen EW	56 300		52 400		49 468.20	
393.00 Interne Verrechnung Zins auf Verpflichtungen/Vorschüssen	32 800		26 000		27 131.95	
420.00 Aktivzinsen		100		100		792.00
421.10 Verzugszinsen		8 000		8 000		16 249.35
424.00 Buchgewinn Finanzvermögen						1 800.00
463.00 Interne Verrechnung Kapitalzinsen EW		31 000		52 800		23 035.05
493.00 Interne Verrechnung Kapitalzinsen		80 400		123 100		53 069.70
<b>993 Neutrale Aufwendungen und Erträge</b>					<b>2 000.00</b>	
365.00 Beiträge an private Institutionen					2 000.00	

## Investitionsrechnung – Zusammenzug

	Voranschlag 2019		Voranschlag 2018		Rechnung 2017	
	Ausgaben	Einnahmen	Ausgaben	Einnahmen	Ausgaben	Einnahmen
<b>Investitionsrechnung</b>	<b>2 879 300</b>	<b>381 000</b>	<b>5 176 800</b>	<b>830 500</b>	<b>445 162.20</b>	<b>523 910.50</b>
<b>Ausgabenüberschuss</b>		<b>2 498 300</b>		<b>4 346 300</b>		
<b>Einnahmenüberschuss</b>					<b>78 748.30</b>	
<b>1 Öffentliche Sicherheit</b>						
Netto-Ausgaben	350 000	200 000	2 501 000	562 500	220 670.95	12 300.00
		150 000		1 938 500		208 370.95
<b>2 Bildung</b>						
Netto-Ausgaben	601 100	181 000	1 652 600	268 000	22 258.15	
		420 100		1 384 600		22 258.15
<b>6 Verkehr</b>						
Netto-Ausgaben	878 200		873 200		105 011.30	
		878 200		873 200		105 011.30
<b>7 Umwelt, Raumordnung</b>						
Netto-Einnahmen/-Ausgaben	1 050 000		150 000		97 221.80	511 610.50
		1 050 000		150 000	414 388.70	

# Investitionsrechnung – Artengliederung

	Voranschlag 2019		Voranschlag 2018		Rechnung 2017	
	Ausgaben	Einnahmen	Ausgaben	Einnahmen	Ausgaben	Einnahmen
<b>5 Ausgaben</b>	<b>2 879 300</b>		<b>5 176 800</b>		<b>956 772.70</b>	
<b>50 Sachgüter</b>	<b>2 879 300</b>		<b>5 176 800</b>		<b>445 162.20</b>	
501 Tiefbauten	1 928 200		1 023 200		202 233.10	
503 Grundstücke/Hochbauten	951 100		4 153 600		242 929.10	
<b>59 Passivierungen</b>					<b>511 610.50</b>	
590 Netto-Investitionsabnahme					511 610.50	
<b>6 Einnahmen</b>		<b>381 000</b>		<b>830 500</b>		<b>956 772.70</b>
<b>61 Nutzungsabgaben und Vorteilsentgelte</b>						<b>511 610.50</b>
610 Anschlussgebühren						124 494.50
611 Erschliessungsbeiträge						387 116.00
<b>65 Vorteilsabgeltungen</b>						<b>12 300.00</b>
650 Entnahme aus Verpflichtungen von Vorteilsabgeltungen						12 300.00
<b>66 Beiträge für eigene Rechnung</b>		<b>381 000</b>		<b>830 500</b>		
661 Kanton		381 000		610 500		
662 Gemeinden, Bezirke und Zweckverbände				220 000		
<b>69 Aktivierungen</b>						<b>432 862.20</b>
690 Netto-Investitionen						432 862.20

## Investitionsrechnung – Details

	Voranschlag 2019		Voranschlag 2018		Rechnung 2017	
	Ausgaben	Einnahmen	Ausgaben	Einnahmen	Ausgaben	Einnahmen
<b>1 Öffentliche Sicherheit</b>	<b>350 000</b>	<b>200 000</b>	<b>2 501 000</b>	<b>562 500</b>	<b>220 670.95</b>	<b>12 300.00</b>
<b>140 Feuerwehr</b>			<b>2 001 000</b>	<b>362 500</b>	<b>177 850.65</b>	
503.00 Neubau Feuerwehrdepot			2 001 000		177 850.65	
661.00 Kanton				142 500		
662.00 Beiträge von Gemeinden				220 000		
<b>150 Militär</b>	<b>350 000</b>	<b>200 000</b>	<b>500 000</b>	<b>200 000</b>	<b>30 520.30</b>	
503.01 Sanierung Kugelfang Linthbord	350 000		500 000		30 520.30	
661.00 Kantonsbeiträge		200 000		200 000		
<b>160 Zivilschutz</b>					<b>12 300.00</b>	<b>12 300.00</b>
503.00 Schutzraumbauten					12 300.00	
650.00 Entnahme aus Verpflichtungen						12 300.00
<b>2 Bildung</b>	<b>601 100</b>	<b>181 000</b>	<b>1 652 600</b>	<b>268 000</b>	<b>22 258.15</b>	
<b>240 Schulliegenschaften und Anlagen</b>	<b>601 100</b>	<b>181 000</b>	<b>1 652 600</b>	<b>268 000</b>	<b>22 258.15</b>	
503.00 Schulbauten	601 100		1 652 600		22 258.15	
661.00 Kantonsbeiträge		181 000		268 000		
<sup>1</sup> <b>240.503.00 Schulbauten</b> Abbruch altes MZG Ersatz Wandtafeln Eineda/Dorfhalde						

	Voranschlag 2018		Voranschlag 2017		Rechnung 2016	
	Ausgaben	Einnahmen	Ausgaben	Einnahmen	Ausgaben	Einnahmen
<b>6 Verkehr</b>	<b>878 200</b>		<b>873 200</b>		<b>105 011.30</b>	
<b>620 Gemeindestrassen</b>	<b>878 200</b>		<b>873 200</b>		<b>105 011.30</b>	
501.00 Tiefbauten 1	878 200		873 200		105 011.30	
<b>7 Umwelt, Raumordnung</b>	<b>1 050 000</b>		<b>150 000</b>		<b>97 221.80</b>	<b>511 610.50</b>
<b>710 Abwasserbeseitigung</b>	<b>1 050 000</b>		<b>150 000</b>		<b>97 221.80</b>	<b>511 610.50</b>
501.00 Kanalisationen 2	1 050 000		150 000		97 221.80	
610.00 Anschlussgebühren						124 494.50
611.00 Erschliessungsbeiträge						387 116.00
<b>1 620.501.00 Tiefbauten</b>						
						Brücke Stockbergstrasse (Rest)
						Tödistrasse Teil 3
						Projektierung Gässlistrasse
						LED-Beleuchtung, 3. Tranche
<b>2 710.501.00 Kanalisationen</b>						
						Ersatz Regenüberlaufbecken Limmat (Teil)
						Diverse GEP-Massnahmen

# Übersicht Finanzplan 2019–2022

Ergebnis der Gesamtrechnung	Budget 2019		Finanzplan 2020		Finanzplan 2021		Finanzplan 2022	
	Soll	Haben	Soll	Haben	Soll	Haben	Soll	Haben
<b>Laufende Rechnung</b>								
Total Aufwand	12 351 500	12 045 100	12 387 700	12 093 500	12 311 400	12 075 700	12 368 200	12 091 800
Total Ertrag								
Aufwandüberschuss		306 400		294 200		235 700		276 400
<b>Investitionsrechnung</b>								
Total Ausgaben	2 879 300	381 000	715 200	0	1 005 200	81 000	115 200	0
Total Einnahmen								
<b>Netto-Investitionen / -Desinvestitionen</b>		<b>2 498 300</b>		<b>715 200</b>		<b>924 200</b>		<b>115 200</b>
<b>Finanzierung</b>								
Netto-Investitionen Abschreibungen	2 498 300	1 107 800	715 200	1 077 400	924 200	859 100	115 200	864 400
Aufwandüberschuss Laufende Rechnung	306 400		294 200		235 700		276 400	
<b>Finanzierungsfehlbetrag</b>		<b>1 696 900</b>		<b>68 000</b>				
<b>Finanzierungsüberschuss</b>								<b>472 800</b>
<b>Selbstfinanzierungsgrad</b>		<b>39%</b>		<b>107%</b>		<b>74%</b>		<b>221%</b>



# Finanzplan der Laufenden Rechnung – Artengliederung

Artengliederung der Laufenden Rechnung	Budget 2019		Finanzplan 2020		Finanzplan 2021		Finanzplan 2022	
	Aufwand	Ertrag	Aufwand	Ertrag	Aufwand	Ertrag	Aufwand	Ertrag
<b>3 Aufwand</b>	<b>12 351 500</b>		<b>12 387 700</b>		<b>12 311 400</b>		<b>12 368 200</b>	
30 Personalaufwand	4 729 800		4 761 000		4 836 500		4 898 600	
31 Sachaufwand	2 157 300		2 112 700		2 055 900		1 993 100	
32 Passivzinsen	138 800		152 300		141 300		140 300	
33 Abschreibungen	1 107 800		1 077 400		859 100		864 400	
35 Entschädigungen an Gemeinwesen	723 600		733 100		744 800		746 800	
36 Eigene Beiträge	2 894 000		2 945 600		2 984 200		3 030 800	
38 Einlagen in Spezialfinanzierung	1 800		2 300		97 100		101 400	
39 Interne Verrechnungen	598 400		603 300		592 500		592 800	
<b>4 Ertrag</b>		<b>12 045 100</b>		<b>12 093 500</b>		<b>12 075 700</b>		<b>12 091 800</b>
40 Steuern		7 272 500		7 299 500		7 329 500		7 329 500
41 Regalien und Konzessionen		10 000		10 000		10 000		10 000
42 Vermögenserträge		69 100		69 100		65 100		65 100
43 Entgelte		1 717 700		1 720 500		1 724 900		1 739 400
44 Anteile und Beiträge ohne Zweckbindung		662 000		662 000		662 000		662 000
45 Rückerstattung von Gemeinwesen		68 800		68 800		68 800		68 800
46 Beiträge für eigene Rechnung		1 606 000		1 617 600		1 616 400		1 617 700
48 Entnahmen aus Spezialfinanzierung		40 600		42 700		6 500		6 500
49 Interne Verrechnungen		598 400		603 300		592 500		592 800
<b>Steuerfuss</b>		<b>170%</b>		<b>170%</b>		<b>170%</b>		<b>170%</b>

# Finanzplan der Investitionsrechnung – Artengliederung

Artengliederung der Investitionsrechnung	Budget 2019		Finanzplan 2020		Finanzplan 2021		Finanzplan 2022	
	Ausgaben	Einnahmen	Ausgaben	Einnahmen	Ausgaben	Einnahmen	Ausgaben	Einnahmen
<b>5 Ausgaben</b>	<b>2 879 300</b>		<b>715 200</b>		<b>1 005 200</b>		<b>115 200</b>	
50 Sachgüter	2 879 300		715 200		1 005 200		115 200	
<b>6 Einnahmen</b>		<b>381 000</b>				<b>81 000</b>		
66 Beiträge für eigene Rechnung		381 000				81 000		

# Funktionale Gliederung der Investitionen

Zusammenzug der Investitionen	Finanzplan 2020		Finanzplan 2021		Finanzplan 2022	
	Ausgaben	Einnahmen	Ausgaben	Einnahmen	Ausgaben	Einnahmen
<b>Total</b>						
<b>Gesamttotal</b>	<b>2 095 200</b>	<b>0</b>	<b>1 505 200</b>	<b>81 000</b>	<b>715 200</b>	<b>0</b>
<b>0 Übrige Liegenschaften</b> Rückbau Tschächli	<b>100 000</b> 100 000	<b>0</b>	<b>0</b>	<b>0</b>	<b>0</b>	<b>0</b>
<b>1 Öffentliche Sicherheit</b> Ersatz TLF	<b>619 000</b> 619 000	<b>0</b>	<b>700 000</b> 700 000	<b>81 000</b> 81 000	<b>0</b>	<b>0</b>
<b>2 Bildung</b> Abbruch Halle/Wohnung Holzschnitzelheizung Schulanlage Ersatz Wandtafel (Rest)	<b>0</b> 0 0 0	<b>0</b>	<b>0</b>	<b>0</b>	<b>0</b>	<b>0</b>
<b>6 Verkehr</b> Schillingstrasse, Teil 1 LED-Beleuchtungskonzept	<b>385 600</b> 190 000 195 600	<b>0</b>	<b>255 200</b> 190 000 65 200	<b>0</b>	<b>65 200</b> 65 200	<b>0</b>
<b>7 Umwelt und Raumordnung</b> GEP-Rahmenkredit Erschliessungsbeiträge Ersatz Regenüberlaufbecken Limmat	<b>650 000</b> 150 000 0 500 000	<b>0</b>	<b>50 000</b> 50 000	<b>0</b>	<b>50 000</b> 50 000	<b>0</b>
<b>8 Volkswirtschaft</b> Sanierung Trafostationen Verkabelung Freileitungen Smart Meter Sanierung TS Zürcher Ziegeleien Haupteinspeisung	<b>2 480 000</b> 500 000 1 200 000 380 000 200 000 200 000	<b>0</b>	<b>500 000</b> 400 000 100 000	<b>0</b>	<b>600 000</b> 400 000 200 000	<b>0</b>

## Elektrizitätswerk – Details der Laufenden Rechnung

	Voranschlag 2019		Voranschlag 2018		Rechnung 2017	
	Aufwand	Ertrag	Aufwand	Ertrag	Aufwand	Ertrag
<b>8 Volkswirtschaft</b>	<b>3 382 300</b>	<b>3 382 300</b>	<b>3 370 200</b>	<b>3 370 200</b>	<b>3 027 314.71</b>	<b>3 027 314.71</b>
<b>860 Elektrizitätswerk</b> (Spezialfinanzierung)	<b>3 382 300</b>	<b>3 382 300</b>	<b>3 370 200</b>	<b>3 370 200</b>	<b>3 027 314.71</b>	<b>3 027 314.71</b>
300.00 Entschädigung, Tag-/Sitzungsgeld			16 000		14 057.50	
301.00 Besoldungen			171 400		134 602.40	
303.00 Arbeitgeberbeiträge AHV, ALV, FAK			14 600		11 563.50	
304.00 Arbeitgeberbeiträge Pensionskasse			22 100		12 779.40	
305.00 Arbeitgeberbeiträge Kranken- und Unfallversicherung			4 100		3 123.15	
309.00 Personalaufwand, Weiterbildung	6 500		6 000		7 306.75	
310.00 Büromaterial, Drucksachen, Inserate	1 000		1 000		1 344.00	
311.00 Anschaffung Zähler, Schaltapparate, Erneuerung Anlagen	9 000		15 800		21 245.70	
312.00 Energieankauf	1 748 600		1 745 200		1 500 709.10	
314.00 Unterhalt Leitungsnetz, Trafostationen	295 000		396 000		178 713.85	
315.00 Unterhalt Zähler, Apparate	50 000		35 000		43 460.85	
316.00 Mieten und Benützungskosten	37 300		24 500		25 225.00	
317.00 Fahrt- und Spesenentschädigungen	500		500		260.00	
318.00 Technische Betriebsleitung, Hausinstallations- kontrolle Versicherungen usw.	158 000		146 000		148 645.85	
319.00 Übriger Aufwand	500		1 000		88.10	
330.00 Abschreibungen Debitoren	2 000		2 000		574.25	0.36
331.00 Ordentliche Abschreibungen	435 700		372 500		273 209.70	
362.00 Beitrag an Abwasserbeseitigung	200 000		200 000		110 000.00	
363.00 Beiträge an eigene Anstalten und Betriebe	105 500		136 200		100 500.00	
363.01 Interne Verrechnung Kapitalzinsen	31 000		52 800		22 786.25	
363.02 Interne Verrechnung Personalaufwand	294 200					
365.00 Werkbeiträge	7 500		7 500		7 016.45	
380.00 Einlage in Spezialfinanzierung					410 102.91	
431.00 Baubewilligungen		5 000		5 000		
434.00 Energieverkauf		2 921 500		2 939 800		2 757 927.20
434.01 Gemeindeabgabe		88 200		83 500		88 247.00
436.00 Rückerstattungen Versicherungsleistungen, Hausanschlüsse, Betriebskosten		55 200		105 200		71 233.85
438.00 Eigenleistungen für Investitionen				28 900		58 738.10
439.00 Übriger Ertrag		2 000		10 000		1 700.00
463.00 Interne Verrechnung Zins auf Verpflichtung Spezialfinanzierung		56 300		52 400		49 468.20
480.00 Entnahme aus Spezialfinanzierung		254 100		145 400		
<b>1 860.314.00</b>	<b>Unterhalt Anlagen, Trafostationen, Leitungsnetz</b>					
	Netzbau mit Stockbergbrücke					
	Baugesuch Säntisstrasse					
	Baugesuch Mühleliweg (Teil)					
	Unvorhergesehenes					
<b>2 860.318.00</b>	<b>Dienstleistungen, Honorare, Versicherungen usw.</b>					
	AXPO Power AG (Hauptanschluss)					
	PVA Riedlandhalle					
	EVG mit Zukunftsprojekt					
	Erschliessungskonzept					

	Voranschlag 2019		Voranschlag 2018		Rechnung 2017	
	Aufwand	Ertrag	Aufwand	Ertrag	Aufwand	Ertrag
<b>8 Volkswirtschaft</b>	<b>1 980 000</b>		<b>1 284 000</b>		<b>797 445.35</b>	<b>351 877.50</b>
<b>860 Elektrizitätswerk</b>	<b>1 980 000</b>		<b>1 284 000</b>		<b>797 445.35</b>	<b>351 877.50</b>
501.00 Netz- und Werkanlagen	1 400 000		400 000		572 393.10	
503.00 Trafostationen	2 1 580 000		884 000		225 052.25	
610.00 Anschlussgebühren						164 800.00
611.00 Erschliessungsbeiträge						171 077.50
669.00 Übrige Erträge						16 000.00

- 1 **860.501.00 Netz- und Werkanlagen**  
Verkabelungen Freileitungen
- 2 **860.503.00 Trafostationen usw.**  
Trafostationen sanieren (Ersatz MS-Schaltanlagen)  
Sanierung Trafostation Zürcher Ziegelei  
Holzschnitzelheizung (EVG)  
Smart Meter

## **Bericht und Antrag der Rechnungsprüfungskommission an die Stimmberechtigten der Gemeinde Tuggen über den Voranschlag 2019**

Sehr geehrte Tuggnerinnen  
Sehr geehrte Tuggner

Als Rechnungsprüfungskommission haben wir den Voranschlag (Laufende Rechnung und Investitionsrechnung) für das Jahr 2019 der Gemeinde Tuggen geprüft.

Für den Voranschlag ist der Gemeinderat verantwortlich, während unsere Aufgabe darin besteht, diesen zu prüfen.

Unsere Prüfung erfolgte nach dem gesetzlichen Auftrag sowie dem Handbuch über das Rechnungswesen für Bezirke und Gemeinden des Kantons Schwyz.

Gemäss unserer Beurteilung entspricht der Voranschlag den gesetzlichen Vorschriften. Die aufgezeigte Entwicklung der Gemeinde erachten wir als vertretbar.

Wir beantragen, den vorliegenden Voranschlag mit einem Aufwandüberschuss von CHF 306 400.– und einem Steuerfuss von 170% pro Einheit zu genehmigen.

Tuggen, 27. September 2018

Die Rechnungsprüfungskommission:

Sandra Fleischmann  
Roman Grob  
Brigitte Huber

---

# **Bericht und Antrag des Gemeinderates**

## **Traktandum 1**

**Wahl der Stimmenzähler**

## **Traktandum 2**

**Festsetzung des Steuerfusses  
und Genehmigung des Voranschlages  
der Gemeinde für das Jahr 2019**

**Traktandum 3****Beschlussfassung über die Erteilung des Ehrenbürgerrechts an Rolf Hinder-Bertschinger****I. ANTRÄGE DES GEMEINDERATES**

Die Gemeindeversammlung beschliesst:

- 1. Rolf Hinder-Bertschinger, geb. 11. 11. 1958, wohnhaft in Tuggen, Feldweg 1, sei die Ehrenbürgerschaft der Gemeinde Tuggen zu verleihen.*
- 2. Der Gemeinderat wird mit dem Vollzug beauftragt.*

**II. BERICHT**

Rolf Hinder wurde als Sohn des Franz Karl und der Klara Marie Hinder-Hug am 11. November 1958 in Horgen ZH geboren. Bald nach seinem Zuzug am 1. Juni 1997 nach Tuggen konnten wir spüren, dass ein ganz besonderer Mann Wohnsitz in der Gemeinde Tuggen genommen hatte.

Rolf Hinder hat mehr als einen Drittel seines Lebens der Öffentlichkeit – sprich der Gemeinde Tuggen – gewidmet. In den Jahren 1998–2000 stand er als Gemeinderat der Sicherheit und der Landwirtschaft vor, bevor Rolf Hinder im Jahr 2000 das Schulpräsidium übernahm. Im Jahr 2004 wählten die Stimmbürgerinnen und Stimmbürger von Tuggen Rolf Hinder zum Gemeindepräsidenten, welches Amt er bis zum Austritt aus dem Gemeinderat 2018 innehatte. Insgesamt 20 Jahre lang hat Rolf Hinder seine Energie und sein Können für uns zur Verfügung gestellt. Er leistete in dieser Zeit einen enormen Einsatz für uns und unsere Jugend. Sein aufopfernder Einsatz für die Öffentlichkeit war im wahrsten Sinne sprichwörtlich. Seine Fähigkeit, vernetzt und nachhaltig zu denken und zu handeln, machten ihn zum verlässlichen Wert in unserer Gemeinschaft. Sein Gespür für Entwicklungen und Stossrichtungen, deren Auswirkungen weit in der Zukunft liegen, machten ihn zum Architekten unserer Zukunft. Sein ausgeprägtes Demokratieverständnis machte ihn zum sicheren Fels in unserer Gemeinde. Kaum aufzuzählen sind die vielen wertvollen Dienste, die er Jahrzehnte in Kommissionen und Arbeitsgruppen zur Verfügung gestellt hat.

Mit dem Rücktritt von Rolf Hinder als Gemeindepräsident trat ein grosser «auswärtiger» Einwohner ein Glied zurück. Wir alle haben diesen Entschluss respektiert. Durch seinen jahrelangen, selbstlosen Einsatz für unsere Gemeinschaft hat er es jedoch verdient, nicht mehr als «Auswärtiger» behandelt zu werden. Er gehört schon längst zu uns.

Darum bitten wir Sie, liebe Gemeindebürgerinnen und Gemeindebürger von Tuggen, dem Antrag des Gemeinderates Tuggen wohlwollend zuzustimmen.



## Traktandum 4

# Genehmigung der Abrechnung für die Sanierung der Entwässerung der Bolenbergstrasse [2]

## I. ANTRÄGE DES GEMEINDERATES

Die Gemeindeversammlung beschliesst:

*Die Abrechnung für die Sanierung der Entwässerung der Bolenbergstrasse [2] mit einem Minderaufwand von Fr. 50 757.25 inkl. MWST wird genehmigt.*

## II. BERICHT

Mit der Zustimmung zum Kredit in der Höhe von Fr. 170 000.00 inkl. MWST erteilten die Stimmbürgerinnen und Stimmbürger der Gemeinde Tuggen am 21. Mai 2017 dem Gemeinderat Tuggen den Auftrag, das besagte Sachgeschäft zu realisieren. Dabei setzte sich dieses wie folgt zusammen:

### Kostenzusammenstellung

Bauhauptarbeiten	Fr. 67 000.00
Baunebenarbeiten/Drittunternehmer	Fr. 78 000.00
Dienstleistungen/Honorare	Fr. 25 000.00
<b>Total (inkl. MWST)</b>	<b>Fr. 170 000.00</b>

Die Abrechnung gestaltet sich nun wie folgt:

**Bruttokredit inkl. MWST Fr. 170 000.00**

Positionen	Abrechnung
Bauhauptarbeiten	Fr. 52 359.90
Baunebenarbeiten/Drittunternehmer	Fr. 33 534.15
Dienstleistungen/Honorare	Fr. 29 853.75
Landerwerb, Entschädigungen, Gebühren	Fr. 3 494.95
<b>Total (inkl. MWST)</b>	<b>Fr. 119 242.75</b>

Minderaufwand gegenüber dem Bruttokredit Fr. 50 757.25

Der Minderaufwand entstand dadurch, dass die eingerechneten Reserven nicht ausgenutzt werden mussten, weniger Regiearbeiten entstanden sowie die Baustellensignalisation und die Verkehrsregelungen günstiger kamen. Einsparungen entstanden auch auf Grund der Differenz zwischen der Richtofferte der Fretz AG und der KIBAG Kanaltechnik AG. Minderkosten generierte auch die Projektänderung infolge des Ausbaus der Zürcherstrasse. Auch konnte die Leitungslänge des Schutzrohres durch den Systemwechsel von Spülbohrung auf Stahlrohrrammung reduziert werden.

Der Gemeinderat Tuggen dankt allen an der Realisierung des Sachgeschäftes beteiligten Firmen für die Planung, die Bauarbeiten und die Lieferung der Anlagen, sowie allen, welche dieses Werk durch ihren Einsatz und ihre Mitarbeit tatkräftig ermöglicht und unterstützt haben.

### Antrag der Rechnungsprüfungskommission der Gemeinde Tuggen [§ 18 Abs. FHV-BG]

Die Rechnungsprüfungskommission der Gemeinde Tuggen hat die Abrechnung für die Sanierung der Entwässerung der Bolenbergstrasse [2] am 27. September 2018 nach dem gesetzlichen Auftrag geprüft und hält im Bericht vom 27. September 2018 das positive Ergebnis dieser Prüfung fest. Es wird daher beantragt, die vorliegende Abrechnung zu genehmigen.

**Der Gemeinderat Tuggen ersucht Sie daher, sehr geehrte Stimmbürgerinnen und Stimmbürger, um Genehmigung der Abrechnung für die Sanierung der Entwässerung der Bolenbergstrasse [2].**

## Traktandum 5

### Gesuch von Christine Maria Haumaier um Erteilung des Gemeinde- bürgerrechtes von Tuggen

**Christine Maria Haumaier**  
Höhenstrasse 9  
8856 Tuggen



<b>Geburtsdatum:</b>	23. Januar 1961
<b>Geboren in:</b>	München (Deutschland)
<b>Wohnhaft in der Schweiz seit:</b>	24. Februar 2003
<b>Wohnhaft in Tuggen seit:</b>	1. Oktober 2019
<b>Zivilstand:</b>	geschieden
<b>Nationalität:</b>	Deutschland
<b>Ausbildung:</b>	Grundschule und Gymnasium mit Abitur in München Pasing, Deutschland Ausbildung zum Handelsfachwirt mit Abschlüssen Einzelhandelskauffrau, Ausbildung der Ausbilder (AdA) in München Diverse Weiterbildungen: St. Galler Executive Business School, Studium an der GSBA (Graduate School of Business Administration) Horgen, Assessor nach dem EFQM Excellence Modell, CAS Prozessmanager/SGO
<b>Heutige berufliche Tätigkeit:</b>	Leiterin Supplier Management bei der Elektro-Material AG, 8005 Zürich
<b>Hobbys:</b>	Skifahren, Skitouren, Velofahren, Motorradfahren, Bergsteigen und Wandern
<b>Leumund:</b>	Über die Gesuchstellerin ist nichts Nachteiliges bekannt.
<b>Gemeinderat:</b>	Die Anhörung hat am 7. Mai 2018 stattgefunden. Es sind alle erforderlichen Anforderungen für die Einbürgerung in Tuggen erfüllt.

**Antrag:** Die Gemeindeversammlung beschliesst:

1. Christine Maria Haumaier, geb. 23. Januar 1961, geschieden, deutsche Staatsangehörige, wohnhaft in Tuggen, Höhenstrasse 9, wird in das Bürgerrecht der Gemeinde Tuggen aufgenommen.
2. Die Einbürgerungsgebühr beträgt Fr. 3 300.00.
3. Der Gemeinderat wird mit dem Vollzug beauftragt.

## Traktandum 6

### Gesuch von Peik Langerwisch um Erteilung des Gemeinde- bürgerrechtes von Tuggen

**Peik Langerwisch**  
Egg 3  
8856 Tuggen



**Geburtsdatum:** 20. November 1967

**Geboren in:** Brandenburg an der Havel (Deutschland)

**Wohnhaft in der Schweiz seit:** 3. September 2001

**Wohnhaft in Tuggen seit:** 11. Januar 2013

**Zivilstand:** geschieden

**Nationalität:** Deutschland

**Ausbildung:** Grundschule und Gymnasium mit Abitur (Neusprachlich) in Brandenburg, damals DDR  
Studium der Betriebswirtschaft mit Abschluss als Diplomkaufmann in Berlin  
Sprachschule Naganuma in Tokyo mit Praktikum  
Doktorat-Studium mit Abschluss Dr. rer. pol.  
Pilotenausbildung mit Abschluss Privatpilotenlizenz in Wangen/Lachen

**Hobbys:** Gartenarbeit, Golf, Fliegen, Motorrad, Kochen und Bierbrauen

**Leumund:** Über die Gesuchstellerin ist nichts Nachteiliges bekannt.

**Gemeinderat:** Die Anhörung hat am 7. Mai 2018 stattgefunden.  
Es sind alle erforderlichen Anforderungen für die Einbürgerung in Tuggen erfüllt.

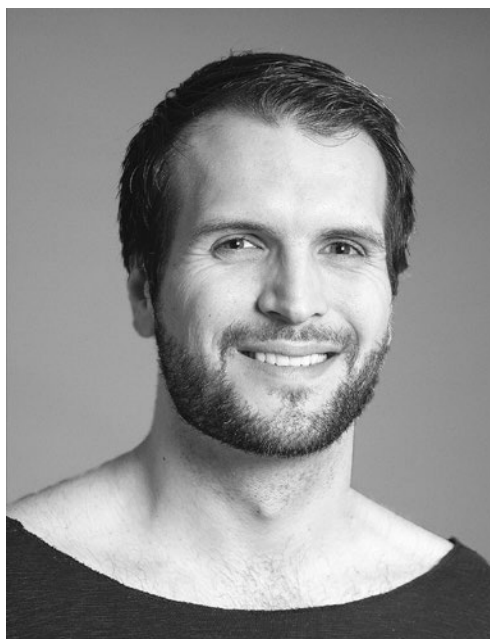
**Antrag:** Die Gemeindeversammlung beschliesst:

1. Peik Langerwisch, geb. 20. November 1967, geschieden, deutscher Staatsangehöriger, wohnhaft in Tuggen, Egg 3, wird in das Bürgerrecht der Gemeinde Tuggen aufgenommen.
2. Die Einbürgerungsgebühr beträgt Fr. 3 300.00.
3. Der Gemeinderat wird mit dem Vollzug beauftragt.

## Traktandum 7

### Gesuch von Eugen Cuic um Erteilung des Gemeinde- bürgerrechtes von Tuggen

**Eugen Cuic**  
Stockbergstrasse 33  
8856 Tuggen



<b>Geburtsdatum:</b>	17. Februar 1989
<b>Geboren in:</b>	Lachen SZ
<b>Wohnhaft in der Schweiz seit:</b>	Geburt
<b>Wohnhaft in Tuggen seit:</b>	Geburt
<b>Zivilstand:</b>	ledig
<b>Nationalität:</b>	Kroatien
<b>Ausbildung:</b>	Kindergarten und Primarschule in Tuggen Sekundarschule in Buttikon Kantonsschule in Nuolen mit Matura Studium Wirtschaftswissenschaften mit Abschluss Bachelor of Arts in Wirtschafts- wissenschaften, Betriebswirtschaftslehre an der Universität in Zürich Studium und Abschluss Master of Arts HSG in Geschäftsinnovation sowie Master of Arts HSG in Business Innovation an der Universität in St. Gallen
<b>Heutige berufliche Tätigkeit:</b>	Fachmitarbeiter Transport strategisch, Verantwortlicher ungekühlte Produkte, d.h. Führen und Leiten des strategischen Transports in der Migros Genossenschaft im Bereich des Non-Food im Migros Verteilzentrum Suhr
<b>Hobbys:</b>	Auto und Motor: Restauration von Oldtimern und Reparaturen für Bekannte, Handball, IT Entwicklung
<b>Leumund:</b>	Über den Gesuchsteller ist nichts Nachteiliges bekannt.
<b>Gemeinderat:</b>	Die Anhörung hat am 6. August 2018 stattgefunden. Es sind alle erforderlichen Anforderungen für die Einbürgerung in Tuggen erfüllt.

**Antrag:** Die Gemeindeversammlung beschliesst:

1. Eugen Cuic, geb. 17. Februar 1989, ledig, kroatischer Staatsangehöriger, wohnhaft in Tuggen, Stockbergstrasse 33, wird in das Bürgerrecht der Gemeinde Tuggen aufgenommen.
2. Die Einbürgerungsgebühr beträgt Fr. 3 300.00.
3. Der Gemeinderat wird mit dem Vollzug beauftragt.



Notizen



